



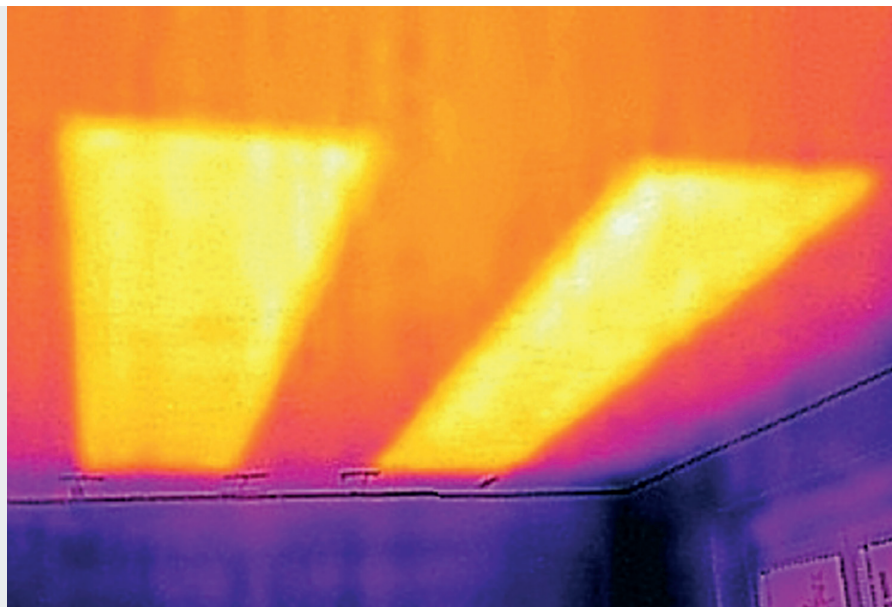
## Deckenheizung

### System E-ENERGY CARBON FLEECE

#### Neubau einer Dachgeschoßwohnung in 8010 Graz

In Graz wurde eine Dachgeschoßwohnung neu errichtet. Die Wohnung hat eine Fläche von insgesamt 30 m<sup>2</sup>. Es wurden rund 10 m<sup>2</sup> Heizfolie in der Decke installiert. Verwendet wurde das System **E-ENERGY CARBON FLEECE**.

Deckenputz	Feinspachtel
Flächenheizung	E-ENERGY CARBON FLEECE
Größe	30 m <sup>2</sup>
Bereich	Dachgeschoß



#### Konstruktion

- 1 Decke
- 2 Spachtelmasse
- 3 Heizfolie E-ENERGY CARBON FLEECE
- 4 Feinspachtel

1 mm  
0,4 mm  
2 mm  
**4 mm**

