



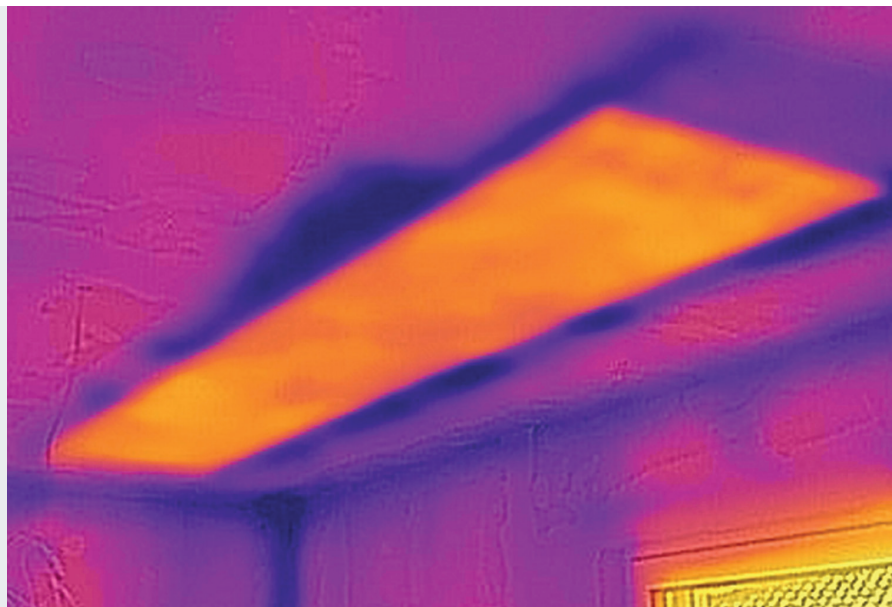
## Deckenheizung

### System E-ENERGY CARBON FLEECE

#### Neubau eines Fertigteilhauses in 9010 Kärnten

In einem neu errichteten Fertigteilhaus in Kärnten wurden insgesamt 30 m<sup>2</sup> Heizfolie in der Decke als Zusatzheizung installiert. Verwendet wurde das System E-ENERGY CARBON FLEECE.

Deckenputz	Feinspachtel
Flächenheizung	E-ENERGY CARBON FLEECE
Größe	120 m <sup>2</sup>
Bereich	2 Geschosse / 6 Räume



#### Konstruktion

- 1 Decke
- 2 Spachtelmasse
- 3 Heizfolie E-ENERGY CARBON FLEECE
- 4 Feinspachtel

1 mm  
0,4 mm  
2 mm  
4 mm

