



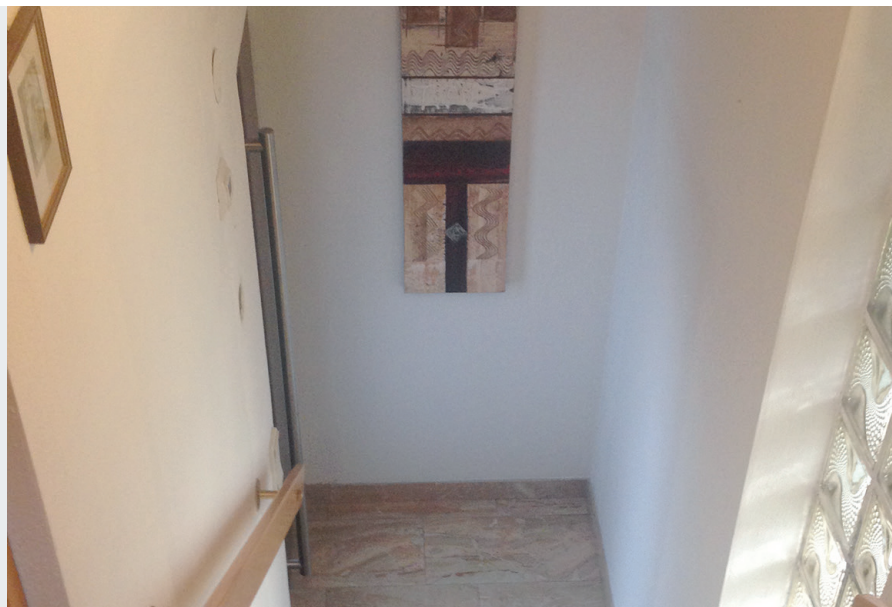
Wandheizung

System E-ENERGY CARBON FLEECE

Sanierung eines Stiegenhauses in der Steiermark

In einem bestehenden Stiegenhaus in der Steiermark wurde das Treppenhaus saniert. Es wurden zwei Heizfolien mit je 2 m Länge in der Wand des Eingangsbereich installiert. Verwendet wurde das System **E-ENERGY CARBON FLEECE**.

Wandbelag	Feinspachtel
Flächenheizung	E-ENERGY CARBON FLEECE
Bereich	Erdgeschoss



Konstruktion

1 Rohwand	
2 Spachtelmasse	1 mm
3 Heizfolie E-ENERGY CARBON FLEECE	0,4 mm
4 Feinspachtel	2 mm
5 Anstrich, Tapete, Fliesen	4 mm

