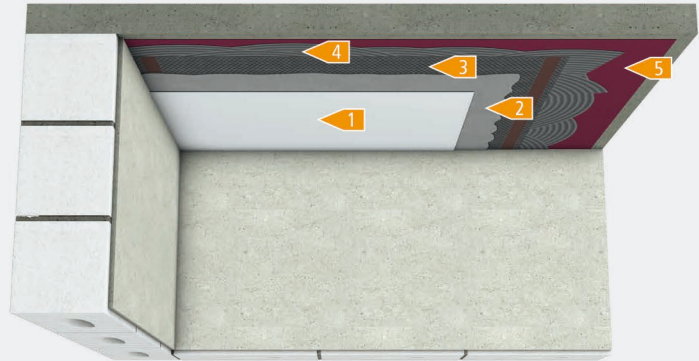


Deckenheizung mit Spachtelmasse

System E-ENERGY CARBON FLEECE

- | | | |
|----------|------------------------------------|--------|
| 1 | Deckenbelag | |
| 2 | Spachtelmasse / Putzsystem min 2mm | 2 mm |
| 3 | E-ENERGY CARBON FLEECE | 0,4 mm |
| 4 | Spachtelmasse / Kleber | 2 mm |
| 5 | Grundierung | |
- 5 mm**



Ohne Zusatzwärmedämmung

	-	keine Wärmedämmung vorhanden		~ 8 kg / m ²	Ohne Deckenbelag
--	---	------------------------------	--	-------------------------	------------------

- Ebenen, sauberen, tragfähigen Untergrund vorbereiten. Trockenbauplatten und Holzwerkstoffplatten sind im Stoßbereich rissüberbrückend auszuführen
- Klebstoff- und Produktempfehlungen siehe Materialfreigaben
- Wird eine Innenwärmedämmung an der Decke gegen unbeheizte Räume (Dachboden) oder Außenlufttemperatur (Dach) verlegt, ist eine Taupunktberechnung durchzuführen. Die Herstellerangaben sind zu beachten.
- Bei den technischen Werten handelt es sich um richtungsweisende Angaben, die in Abhängigkeit des Herstellers und der verwendeten Materialien variieren können. Die Herstellerangaben und allgemein anerkannten Regeln der Technik sind stets zu beachten.