

E-ENERGY CARBON

Wohlfühlwärme auf Knopfdruck
Innovative Heizfolien für Decke, Wand & Boden



E-ENERGY CARBON

Elektrische Flächenheizung für Decke, Wand & Boden

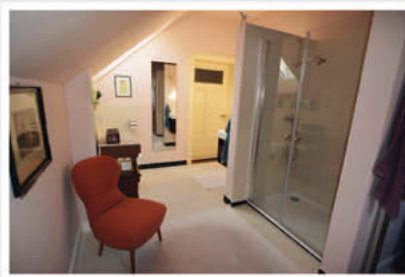
- ✓ Schnelle Reaktionszeit durch oberflächennahe Verlegung
- ✓ Geringe Investitions-, Installations- und Verbrauchskosten
- ✓ Geringe Einbauhöhe – Nachrüstung auch im bewohnten Zustand
- ✓ Flexible Installation an Decke, Wand & im Boden
- ✓ Nachträgliche Einbauten z. B. Spots in der Heizfläche sind möglich



Referenzen



Vollheizung
im Einfamilienhaus



Komfortheizung
in der Badsanierung



Feuchteschutz
im Atelier

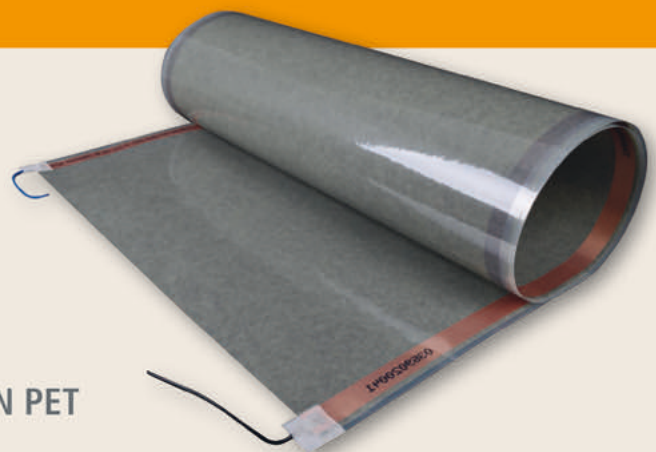


Haftungsoptimiert
durch Perforation –
E-ENERGY CARBON FLEECE

**ULTRADÜNN.
EINZIGARTIG.
PATENTIERT.**





Montagevideo
**E-ENERGY
CARBON**



Für die
Bodenanwendung
optimiert –
E-ENERGY CARBON PET

 Kohlhofer GmbH & Co KG
Alter Sommer 11
8670 Krieglach
Austria

 Fon +43(0)67 6|544 37 43

 office@energy-heating.at
www.energy-heating.at