

# Produkt- und Systemübersicht **E-ENERGY CARBON**

## Product overview **E-ENERGY CARBON**

Stand Mai 2020 | Status May 2020



**CLEVER  
HEIZEN MIT  
E-ENERGY**

**CLEVER  
HEATING WITH  
E-ENERGY**



# Inhalt | Content

## Produktsortiment | *Product portfolio*

### E-ENERGY CARBON

E-ENERGY CARBON FLEECE . . . . .	14
E-ENERGY CARBON FLEECE S. . . . .	16
E-ENERGY CARBON PET. . . . .	24

### E-ENERGY CARBON CONTROL

Netzteile BASIC   <i>Power supplies BASIC</i> . . . . .	30
Netzteile HT   <i>Power supplies HT</i> . . . . .	32

### BUNDLES & SETS

Bundles . . . . .	39
Sets. . . . .	40

### SONSTIGES | *OTHER*

Angebotsformular   <i>Quotation form</i> . . . . .	42
--	----

#### Hinweise

Lieferung frei Haus, gegen Berechnung der Frachtkosten  
Preisliste ohne MwSt.  
Es gelten die allgemeinen Geschäftsbedingungen

#### Instructions

Delivery free domicile, with freight costs charged  
Price list without VAT  
The general terms and conditions apply

# E-ENERGY CARBON – DIE NEUE FLÄCHENHEIZUNG

ELEKTRISCH HEIZEN: KOMFORTABEL. PREISWERT. EINFACH.

*E-ENERGY CARBON – THE NEW SURFACE HEATING SYSTEM*

*ELECTRIC HEATING: COMFORTABLE. INEXPENSIVE. SIMPLE.*





## VOLLHEIZUNG

Heizen auf Knopfdruck mit **E-ENERGY CARBON** – dem vollwertigen Heizsystem. Investitionskosten klassischer Heizsysteme entfallen. Durch **E-ENERGY CARBON** wird Heizen mit Strom zu einer sinnvollen Alternative – ökologisch und ökonomisch!

**FULL HEATING** Heating at the touch of a button with **E-ENERGY CARBON** – the fully-fledged heating system. Investment costs of classic heating systems are eliminated. **E-ENERGY CARBON** makes heating with electricity a sensible alternative – ecologically and economically!



## KOMFORTHEIZUNG

Genießen Sie Wohlfühlwärme punktuell und Raum für Raum. Temperierungen von Oberflächen mit gesunder, unsichtbarer Strahlungswärme und das sogar in Nassbereichen, wie z.B. in den Duschwänden – **E-ENERGY CARBON** macht's möglich.

**COMFORT HEATING** Enjoy the warmth of well-being at specific points and room by room. Temperature control of surfaces with healthy, invisible radiant heat, even in wet areas such as shower walls – **E-ENERGY CARBON** makes it possible.



## FEUCHTESCHUTZ

Die Oberflächentemperatur wird mit **E-ENERGY CARBON** dauerhaft über dem Taupunkt gehalten. Bildung von Kondensat an der Oberfläche wird verhindert. Feuchtigkeit, die Ursache für die Schimmelbildung, wird so nachhaltig unterbunden.

**MOISTURE PROTECTION** The surface temperature is permanently maintained above the dew point with **E-ENERGY CARBON**. Formation of condensate on the surface is prevented. Moisture, the cause of mould growth, is thus prevented in the long term.

## » E-ENERGY CARBON

Das System **E-ENERGY CARBON** ist eine zukunftsweisende elektrische Flächenheizung für Neubauten, Sanierungen und Renovierungen.

Grundlage des Systems bilden die patentierten Heizfolien. Betrieben wird **E-ENERGY CARBON** mit 36 V Schutzkleinspannung. Die einfache und schnelle Regelung erfolgt komfortabel durch den **E-ENERGY** Raumthermostat mit Smart-Home Technologie.

The **E-ENERGY CARBON** system trend-setting electric panel heating for new buildings, refurbishments and renovations.

The patented heating foils form the basis of the system. **E-ENERGY CARBON** is operated with 36 V protective low voltage. The **E-ENERGY** room thermostat with smart home technology provides quick and easy control.

+ Nachträgliches Einbringen von Löchern möglich  
Subsequent drilling of holes possible

+ Flexible Installation in Decke, Wand & Boden  
Flexible installation in ceilings, walls and floors

+ 36 V Sicherheitskleinspannung (SELV)  
36 V Safety extra-low voltage (SELV)

+ Geeignet für verklebte (CARBON FLEECE) und schwimmende (CARBON PET) Verlegung  
Suitable for glued (CARBON FLEECE) and floating (CARBON PET) installation

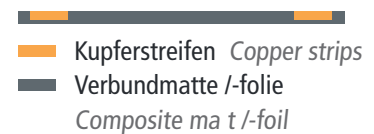
+ Patentiertes Produktionsverfahren mit homogenen Aufbau  
Patented production process with homogeneous structure

+ Nur 0,4 mm dünn  
Only 0.4 mm thin

## » PATENTIERTER HERSTELLUNGSPROZESS – HOMOGENER AUFBAU PATENTED PRODUCTION PROCES – HOMOGENEOUS STRUCTURE

Die **E-ENERGY CARBON** Heizfolien sind einzigartig. Die Herstellung erfolgt in einem patentierten Produktionsverfahren. Die **E-ENERGY CARBON** Folien werden homogen verschmolzen und nicht in einzelnen Schichten aufgebaut. Dadurch sind Defekte durch Ablösen einzelner Schichten ausgeschlossen.

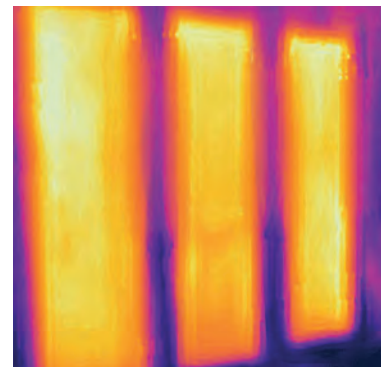
*The E-ENERGY CARBON heating foils are unique. They are manufactured in a patented production process. The E-ENERGY CARBON foils are fused homogeneously and not built up in individual layers. This eliminates the possibility of defects caused by the detachment of individual layers.*



## » GLEICHMÄSSIGE WÄRMEVERTEILUNG EVEN HEAT DISTRIBUTION

**E-ENERGY CARBON** heizt schnell, besonders gleichmäßig und vollflächig. Dadurch ist das System komfortabel und entwickelt eine behagliche Strahlungswärme.

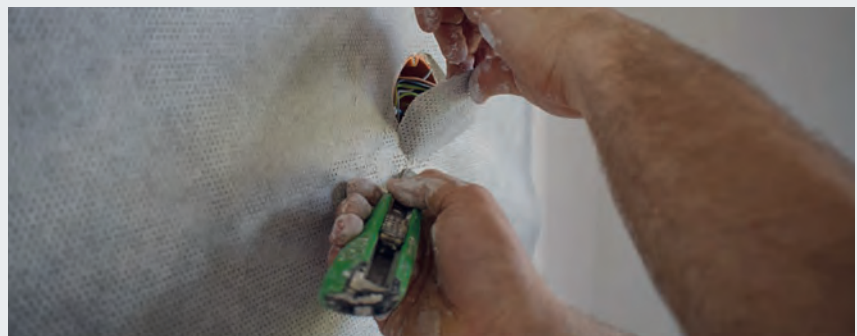
*E-ENERGY CARBON heats quickly, particularly evenly and full surface. This makes the system convenient and develops a comfortable radiant heat.*



## » UNEMPFINDLICH GEGEN BESCHÄDIGUNGEN INSENSITIVE TO DAMAGE

**E-ENERGY CARBON** ist unempfindlich gegenüber Beschädigungen. Einbauten, wie Unterputzdosen, sind direkt in der Heizfläche möglich.

*E-ENERGY CARBON is insensitive to damage. Installations, such as flush-mounted boxes, are possible directly in the heating surface.*









## » VORTEILE ADVANTAGES

- ✓ Schnelle Reaktionszeit durch oberflächennahe Verlegung  
*Fast reaction time due to installation close to the surface*
- ✓ Geringe Investitions-, Installations- und Verbrauchskosten  
*Low investment, installation and consumption costs*
- ✓ Geringe Einbauhöhe für einfache und schnelle Nachrüstung – auch im bewohnten Zustand  
*Low installation height for simple and fast retrofitting – even when occupied*
- ✓ Flexible Installation an Decke, Wand & im Boden durch 36 V Sicherheitskleinspannung (SELV)  
*Flexible installation on ceiling, wall & floor due to 36 V safety extra-low voltage (SELV)*
- ✓ Nachträgliche Einbauten von Spots, Steckdosen oder Schrauben in der Heizfläche sind möglich  
*Subsequent installation of spots, sockets or screws in the heating surface is possible*

## » EINSATZBEREICHE FIELDS OF APPLICATION

**DECKE** In der Decke gewährleistet das Material eine hervorragende, gleichmäßige Verteilung der Wärmestrahlung. Nach dem Verspachteln kann gestrichen oder tapeziert werden. Das nachträgliche Einbringen von Einbauten, wie Spots, ist problemlos möglich.

**CEILING** In the ceiling, the material ensures an excellent, even distribution of heat radiation. After filling, it can be painted or wallpapered. The subsequent installation of fixtures, such as spots, is possible without any problems.

**WAND** Die Heizfolie erlaubt innerhalb der Heizflächen das Befestigen von Bildern und Regalen mittels Dübel und Schraube. Ihren Gestaltungsideen und Wünschen sind keine Grenzen gesetzt.

**WALL** The heating foil allows pictures and shelves to be fastened inside the heating surfaces using dowels and screws. There are no limits to your design ideas and wishes.

**BODEN E-ENERGY CARBON** ist mit nahezu allen Belägen kombinierbar. Auch hier gilt: nachträgliches Durchbohren (z. B. für einen Türstopper) ist unproblematisch.

**FLOOR E-ENERGY CARBON** can be combined with almost all types of flooring. Here too, subsequent drilling through (e.g. for a doorstop) is unproblematic.

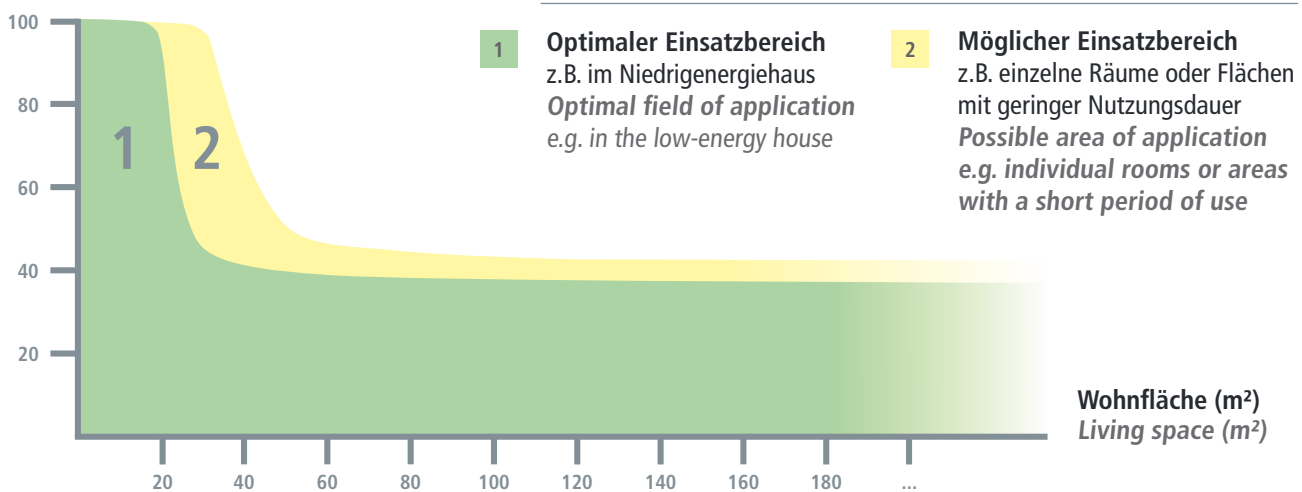
## » WIRTSCHAFTLICHKEIT ALS VOLLHEIZUNGSSYSTEM ECONOMIC EFFICIENCY AS A FULL HEATING SYSTEM

Mit dem **E-ENERGY CARBON** System können Häuser mit geringem Heizwärmebedarf effizient und kostengünstig beheizt werden. Zudem reduziert die einfache, unkomplizierte Technologie die Investitionskosten und gibt dem Nutzer die Kontrolle über seine Heizung. Die Bewohner entscheiden wo und wann geheizt werden soll. Heizen nur, wenn heizen nötig.

With the **E-ENERGY CARBON** system, houses with low heating requirements can be heated efficiently and economically. In addition, the simple, straightforward technology reduces investment costs and gives the user control over his heating. The residents decide where and when to heat. Heating only when heating is necessary.

Wärmebedarf pro m<sup>2</sup> (W)  
Heat requirement per m<sup>2</sup> (W)

Einsatz als Vollheizung Use as full heating



## » SCHNELLES REAKTIONSVERHALTEN FAST REACTION TIME

Heizen nur, wenn heizen nötig. Die einfachste Art Kosten zu sparen, **E-ENERGY CARBON** macht durch seine oberflächen- nahe Verlegung und schnelle Reaktionszeit möglich.

Heating only when heating is necessary. The easiest way to save costs, **E-ENERGY CARBON** makes it possible thanks to its near-surface installation and fast reaction time.



Morgens: 06:00 – 08:00 Uhr  
Beheizte Räume: **Bad & Küche**  
In the morning: 06:00 AM – 08:00 AM  
Heated rooms: **bathroom & kitchen**



Tagsüber: 08:00 – 15:00 Uhr  
Beheizte Räume: **keine**  
In the daytime: 08:00 AM – 03:00 PM  
Heated rooms: **none**



Abends: 15:00 – 22:00 Uhr  
Beheizte Räume: **Küche, Wohnzimmer & Bad**  
In the evening: 03:00 PM – 10:00 PM  
Heated rooms: **kitchen, living room & bathroom**

## » BEISPIELRECHNUNG EXAMPLE CALCULATION

Grundlage der Beispielrechnung ist ein Einfamilienhaus mit 170 m<sup>2</sup> als KfW-Effizienzhaus 40. Die Betrachtung berücksichtigt die Gesamtanlagentechnik nach EnEV und EEWärmeG. Bestandteile der Anlage sind:

The example calculation is based on a 170 m<sup>2</sup> single-family house as KfW Efficiency House 40, taking into account the overall system technology in accordance with EnEV and EEWärmeG. Components of the system are:



E-ENERGY CARBON



WARMWASSERBEREITUNG  
DOMESTIC HOT WATER



LÜFTUNGSANLAGE  
VENTILATION SYSTEM



PHOTOVOLTAIK  
PHOTOVOLTAICS

## » BETRIEBSKOSTEN OPERATING COSTS

**GESAMTKOSTEN 627,71 € / JAHR\***  
**TOTAL COSTS 627.71 € / YEAR\***



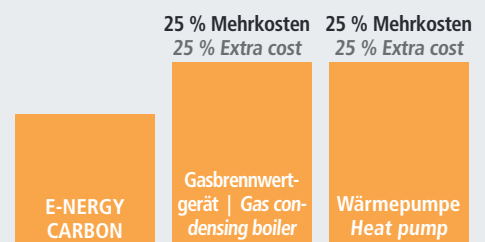
### Basis der Berechnung | Basis of calculation

\* Stromkosten 0,261 €/kWh | Electricity costs 0.261 €/kWh

<sup>1</sup> Lüftungs- & Zirkulationsleitungen, Pumpen (Heizung, Zirkulation)  
Ventilation & circulation lines, pumps (heating, circulation)

## » INVESTITIONSKOSTENVERGLEICH COMPARISON OF INVESTMENTS

Gesamtanlagenkonfiguration in Anlehnung an Richtlinie für KfW Effizienzhaus 40 (siehe Betriebskostenvergleich)  
Overall system configuration in accordance with guideline for KfW Effizienzhaus 40 (see comparison of operating costs)



# E-ENERGY CARBON FLEECE

e:energy  
www.energy-heating.at



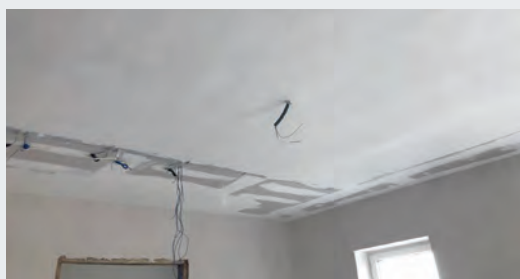
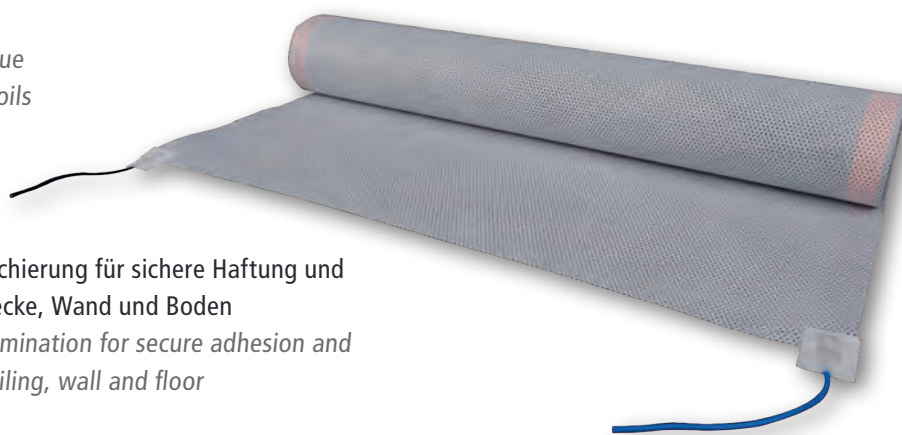
**E-ENERGY CARBON FLEECE** ist eine diffusionsoffene, vlieskaschierte und haftungsoptimierte Heizfolie, welche durch ihre Perforation optimal für Putzsysteme und Spachtelmassen für Decken-, Wand- oder Bodeneinbauten geeignet ist.

*E-ENERGY CARBON FLEECE is a diffusion-open, fleece-laminated and adhesion-optimised heating foil which, due to its perforation, is ideally suited for plaster systems and putty for ceiling, wall or floor installations.*

- 1** Geringe Einbauhöhe durch  
0,4 mm dünne Heizfolien  
*Low installation height due  
to 0.4 mm thin heating foils*

- 2** Perforation und Vlieskaschierung für sichere Haftung und  
flexible Installation in Decke, Wand und Boden  
*Perforation and fleece lamination for secure adhesion and  
flexible installation in ceiling, wall and floor*

- 3** Sicherer Anschluss mit 36 V Sicherheitskleinspannung (SELV)  
*Safe connection with 36 V safety extra-low voltage (SELV)*



## E-ENERGY CARBON FLEECE

- ✓ Gute Wärmeleitung und schnelles Aufheizen *Good thermal conductivity and fast heating*
- ✓ Flexible Installation in Decke, Wand & Boden *Flexible installation in ceiling, wall & floor*
- ✓ Haftungsoptimiert durch Perforation *Adhesion-optimised through perforation*



Vlieskaschiert  
Fleece covered



600 mm Breite  
600 mm Width



## E-ENERGY CARBON FLEECE S

- ✓ Haftungsoptimiert durch Perforation *Adhesion-optimised through perforation*
- ✓ Diffusionsoffene Struktur für die Wandinstallation *Diffusion-open structure for wall installation*
- ✓ Schimmelprävention in Laibungen *Mould prevention in reveals*



Vlieskaschiert  
Fleece covered



170 mm Breite  
170 mm Width





# E-ENERGY CARBON FLEECE

## Heizfolien | Heating foils

Diffusionsoffene, vlieskaschierte und haftungsoptimierte Heizfolie, welche durch ihre Perforation optimal für Putzsysteme und Spachtelmassen für Decken-, Wand- und Bodeneinbauten geeignet ist.

Diffusion-open, fleece-laminated and adhesion-optimised heating foil which, due to its perforation, is ideally suited for plaster systems and fillers for ceiling, wall and floor installations.

### 36 W/lfm (60 W/m<sup>2</sup>)

Artikel Article	Abmessung (LxBxH) Dimension (LxWxH)	Art-Nr. Item-no.	VPE PU	Preis/Stk. Price/Item
Heizfolie 36 V – 36 W/lfm (60 W/m <sup>2</sup> ), 1 m Heating foil 36 V – 36 W/m (60 W/m <sup>2</sup> ), 1 m	1.000 x 600 x 0,4 mm 1,000 x 600 x 0.4 mm	2 02 612	1 Stk. 1 pc.	60,00 € 60.00 €
Heizfolie 36 V – 36 W/lfm (60 W/m <sup>2</sup> ), 1,5 m Heating foil 36 V – 36 W/m (60 W/m <sup>2</sup> ), 1.5 m	1.500 x 600 x 0,4 mm 1,500 x 600 x 0.4 mm	2 02 613	1 Stk. 1 pc.	90,00 € 90.00 €
Heizfolie 36 V – 36 W/lfm (60 W/m <sup>2</sup> ), 2 m Heating foil 36 V – 36 W/m (60 W/m <sup>2</sup> ), 2 m	2.000 x 600 x 0,4 mm 2,000 x 600 x 0.4 mm	2 02 600	1 Stk. 1 pc.	120,00 € 120.00 €
Heizfolie 36 V – 36 W/lfm (60 W/m <sup>2</sup> ), 2,5 m Heating foil 36 V – 36 W/m (60 W/m <sup>2</sup> ), 2.5 m	2.500 x 600 x 0,4 mm 2,500 x 600 x 0.4 mm	2 02 601	1 Stk. 1 pc.	150,00 € 150.00 €
Heizfolie 36 V – 36 W/lfm (60 W/m <sup>2</sup> ), 3 m Heating foil 36 V – 36 W/m (60 W/m <sup>2</sup> ), 3 m	3.000 x 600 x 0,4 mm 3,000 x 600 x 0.4 mm	2 02 602	1 Stk. 1 pc.	180,00 € 180.00 €
Heizfolie 36 V – 36 W/lfm (60 W/m <sup>2</sup> ), 3,5 m Heating foil 36 V – 36 W/m (60 W/m <sup>2</sup> ), 3.5 m	3.500 x 600 x 0,4 mm 3,500 x 600 x 0.4 mm	2 02 610	1 Stk. 1 pc.	210,00 € 210.00 €
Heizfolie 36 V – 36 W/lfm (60 W/m <sup>2</sup> ), 4 m Heating foil 36 V – 36 W/m (60 W/m <sup>2</sup> ), 4 m	4.000 x 600 x 0,4 mm 4,000 x 600 x 0.4 mm	2 02 603	1 Stk. 1 pc.	240,00 € 240.00 €
Heizfolie 36 V – 36 W/lfm (60 W/m <sup>2</sup> ), 5 m Heating foil 36 V – 36 W/m (60 W/m <sup>2</sup> ), 5 m	5.000 x 600 x 0,4 mm 5,000 x 600 x 0.4 mm	2 02 611	1 Stk. 1 pc.	300,00 € 300.00 €
Heizfolie 36 V – 36 W/lfm (60 W/m <sup>2</sup> ), 6 m Heating foil 36 V – 36 W/m (60 W/m <sup>2</sup> ), 6 m	6.000 x 600 x 0,4 mm 6,000 x 600 x 0.4 mm	2 02 604	1 Stk. 1 pc.	360,00 € 360.00 €
Heizfolie 36 V – 36 W/lfm (60 W/m <sup>2</sup> ), 7 m Heating foil 36 V – 36 W/m (60 W/m <sup>2</sup> ), 7 m	7.000 x 600 x 0,4 mm 7,000 x 600 x 0.4 mm	2 02 605	1 Stk. 1 pc.	420,00 € 420.00 €
Heizfolie 36 V – 36 W/lfm (60 W/m <sup>2</sup> ), 8 m Heating foil 36 V – 36 W/m (60 W/m <sup>2</sup> ), 8 m	8.000 x 600 x 0,4 mm 8,000 x 600 x 0.4 mm	2 02 606	1 Stk. 1 pc.	480,00 € 480.00 €
Heizfolie 36 V – 36 W/lfm (60 W/m <sup>2</sup> ), 9 m Heating foil 36 V – 36 W/m (60 W/m <sup>2</sup> ), 9 m	9.000 x 600 x 0,4 mm 9,000 x 600 x 0.4 mm	2 02 607	1 Stk. 1 pc.	540,00 € 540.00 €
Heizfolie 36 V – 36 W/lfm (60 W/m <sup>2</sup> ), 10 m Heating foil 36 V – 36 W/m (60 W/m <sup>2</sup> ), 10 m	10.000 x 600 x 0,4 mm 10,000 x 600 x 0.4 mm	2 02 608	1 Stk. 1 pc.	600,00 € 600.00 €
Heizfolie 36 V – 36 W/lfm (60 W/m <sup>2</sup> ), 11 m beidseitiger Anschluss Heating foil 36 V – 36 W/m (60 W/m <sup>2</sup> ), 11 m double-sided connection	11.000 x 600 x 0,4 mm 11,000 x 600 x 0.4 mm	2 02 609	1 Stk. 1 pc.	660,00 € 660.00 €



## 66 W/lfm (110 W/m<sup>2</sup>)



Artikel Article	Abmessung (LxBxH) Dimension (LxWxH)	Art-Nr. Item-no.	VPE PU	Preis/Stk. Price/Item
Heizfolie 36 V – 66 W/lfm (110 W/m <sup>2</sup> ), 1 m Heating foil 36 V – 66 W/m (110 W/m <sup>2</sup> ), 1 m	1.000 x 600 x 0,4 mm 1,000 x 600 x 0.4 mm	2 02 627	1 Stk. 1 pc.	67,50 € 67.50 €
Heizfolie 36 V – 66 W/lfm (110 W/m <sup>2</sup> ), 1,5 m Heating foil 36 V – 66 W/m (110 W/m <sup>2</sup> ), 1.5 m	1.500 x 600 x 0,4 mm 1,500 x 600 x 0.4 mm	2 02 628	1 Stk. 1 pc.	101,25 € 101.25 €
Heizfolie 36 V – 66 W/lfm (110 W/m <sup>2</sup> ), 2 m Heating foil 36 V – 66 W/m (110 W/m <sup>2</sup> ), 2 m	2.000 x 600 x 0,4 mm 2,000 x 600 x 0.4 mm	2 02 620	1 Stk. 1 pc.	135,00 € 135.00 €
Heizfolie 36 V – 66 W/lfm (110 W/m <sup>2</sup> ), 2,5 m Heating foil 36 V – 66 W/m (110 W/m <sup>2</sup> ), 2.5 m	2.500 x 600 x 0,4 mm 2,500 x 600 x 0.4 mm	2 02 624	1 Stk. 1 pc.	168,75 € 168.75 €
Heizfolie 36 V – 66 W/lfm (110 W/m <sup>2</sup> ), 3 m Heating foil 36 V – 66 W/m (110 W/m <sup>2</sup> ), 3 m	3.000 x 600 x 0,4 mm 3,000 x 600 x 0.4 mm	2 02 621	1 Stk. 1 pc.	202,50 € 202.50 €
Heizfolie 36 V – 66 W/lfm (110 W/m <sup>2</sup> ), 3,5 m Heating foil 36 V – 66 W/m (110 W/m <sup>2</sup> ), 3.5 m	3.500 x 600 x 0,4 mm 3,500 x 600 x 0.4 mm	2 02 625	1 Stk. 1 pc.	236,25 € 236.25 €
Heizfolie 36 V – 66 W/lfm (110 W/m <sup>2</sup> ), 4 m Heating foil 36 V – 66 W/m (110 W/m <sup>2</sup> ), 4 m	4.000 x 600 x 0,4 mm 4,000 x 600 x 0.4 mm	2 02 622	1 Stk. 1 pc.	270,00 € 270.00 €
Heizfolie 36 V – 66 W/lfm (110 W/m <sup>2</sup> ), 5 m Heating foil 36 V – 66 W/m (110 W/m <sup>2</sup> ), 5 m	5.000 x 600 x 0,4 mm 5,000 x 600 x 0.4 mm	2 02 626	1 Stk. 1 pc.	337,50 € 337.50 €
Heizfolie 36 V – 66 W/lfm (110 W/m <sup>2</sup> ), 6 m beidseitiger Anschluss Heating foil 36 V – 66 W/m (110 W/m <sup>2</sup> ), 6 m double-sided connection	6.000 x 600 x 0,4 mm 6,000 x 600 x 0.4 mm	2 02 623	1 Stk. 1 pc.	405,00 € 405.00 €

## 132 W/lfm (220 W/m<sup>2</sup>)



Artikel Article	Abmessung (LxBxH) Dimension (LxWxH)	Art-Nr. Item-no.	VPE PU	Preis/Stk. Price/Item
Heizfolie 36 V – 132 W/lfm (220 W/m <sup>2</sup> ), 1 m Heating foil 36 V – 132 W/m (220 W/m <sup>2</sup> ), 1 m	1.000 x 600 x 0,4 mm 1,000 x 600 x 0.4 mm	2 02 642	1 Stk. 1 pc.	75,00 € 75.00 €
Heizfolie 36 V – 132 W/lfm (220 W/m <sup>2</sup> ), 1,5 m Heating foil 36 V – 132 W/m (220 W/m <sup>2</sup> ), 1.5 m	1.500 x 600 x 0,4 mm 1,500 x 600 x 0.4 mm	2 02 640	1 Stk. 1 pc.	112,50 € 112.50 €
Heizfolie 36 V – 132 W/lfm (220 W/m <sup>2</sup> ), 2 m Heating foil 36 V – 132 W/m (220 W/m <sup>2</sup> ), 2 m	2.000 x 600 x 0,4 mm 2,000 x 600 x 0.4 mm	2 02 643	1 Stk. 1 pc.	150,00 € 150.00 €
Heizfolie 36 V – 132 W/lfm (220 W/m <sup>2</sup> ), 2,5 m Heating foil 36 V – 132 W/m (220 W/m <sup>2</sup> ), 2.5 m	2.500 x 600 x 0,4 mm 2,500 x 600 x 0.4 mm	2 02 644	1 Stk. 1 pc.	187,50 € 187.50 €
Heizfolie 36 V – 132 W/lfm (220 W/m <sup>2</sup> ), 3 m beidseitiger Anschluss Heating foil 36 V – 132 W/m (220 W/m <sup>2</sup> ), 3 m double-sided connection	3.000 x 600 x 0,4 mm 3,000 x 600 x 0.4 mm	2 02 641	1 Stk. 1 pc.	225,00 € 225.00 €

## Kabel & Verbinder (36 V-Anschluss) | Cables & connectors (36 V connection)

Für Entfernungen bis zu 10 m zum Trafo For distances up to 10 m from the transformer

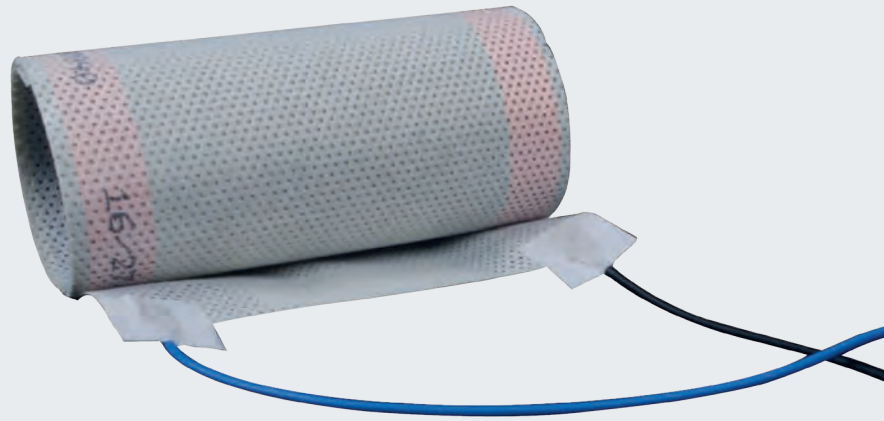


Artikel Article	Abmessung (LxBxH) Dimension (LxWxH)	Art-Nr. Item-no.	VPE PU	Preis/Stk. Price/Item
PUR-Zwillingseitung PUR twin cable	2 x 2,5 mm <sup>2</sup> 2 x 2.5 mm <sup>2</sup>	2 00 600	25 lfdm 25 m	3,15 € / lfdm 3.15 € / m
PUR-Zwillingseitung PUR twin cable	2 x 2,5 mm <sup>2</sup> 2 x 2.5 mm <sup>2</sup>	2 00 601	50 lfdm 50 m	3,15 € / lfdm 3.15 € / m
Quetschverbinder Crimp connector	2,5 mm <sup>2</sup> 2.5 mm <sup>2</sup>	2 00 650	20 Stk. 20 pcs.	20,50 € / Beutel 20.50 € / pouch

Für Entfernungen ab 10 m zum Trafo For distances from 10 m to the transformer



Artikel Article	Abmessung (LxBxH) Dimension (LxWxH)	Art-Nr. Item-no.	VPE PU	Preis/Stk. Price/Item
PUR-Zwillingseitung PUR twin cable	2 x 6,0 mm <sup>2</sup> 2 x 6.0 mm <sup>2</sup>	2 00 602	25 lfdm 25 m	5,75 € / lfdm 5.75 € / m
PUR-Zwillingseitung PUR twin cable	2 x 6,0 mm <sup>2</sup> 2 x 6.0 mm <sup>2</sup>	2 00 603	50 lfdm 50 m	5,75 € / lfdm 5.75 € / m
Quetschverbinder Crimp connector	6,0 mm <sup>2</sup> 6.0 mm <sup>2</sup>	2 00 651	20 Stk. 20 pcs.	27,50 € / Beutel 27.50 € / pouch



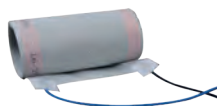
# E-ENERGY CARBON FLEECE S

## Heizfolien | Heating foils

Diffusionsoffene, vlieskaschierte und haftungsoptimierte Heizfolie in 17 cm Breite. Optimal geeignet für den Einsatz in Laibungen zur Vermeidung von Kondensation und Feuchteschäden.

*Diffusion-open, fleece-laminated and adhesion-optimised heating foil in 17 cm width. Ideally suited for use in reveals to prevent condensation and moisture damage.*

**25 W/lfm (145 W/m<sup>2</sup>)**



Artikel Article	Abmessung (LxBxH) Dimension (LxWxH)	Art-Nr. Item-no.	VPE PU	Preis/Stk. Price/Item
Heizfolie 36 V – 25 W/lfm (145 W/m <sup>2</sup> ), 1 m Heating foil 36 V – 25 W/m (145 W/m <sup>2</sup> ), 1 m	1.000 x 170 x 0,4 mm 1,000 x 170 x 0.4 mm	2 02 663	1 Stk. 1 pc.	37,50 € 37.50 €
Heizfolie 36 V – 25 W/lfm (145 W/m <sup>2</sup> ), 1,5 m Heating foil 36 V – 25 W/m (145 W/m <sup>2</sup> ), 1.5 m	1.500 x 170 x 0,4 mm 1,500 x 170 x 0.4 mm	2 02 664	1 Stk. 1 pc.	56,25 € 56.25 €
Heizfolie 36 V – 25 W/lfm (145 W/m <sup>2</sup> ), 2 m Heating foil 36 V – 25 W/m (145 W/m <sup>2</sup> ), 2 m	2.000 x 170 x 0,4 mm 2,000 x 170 x 0.4 mm	2 02 660	1 Stk. 1 pc.	75,00 € 75.00 €
Heizfolie 36 V – 25 W/lfm (145 W/m <sup>2</sup> ), 2,5 m Heating foil 36 V – 25 W/m (145 W/m <sup>2</sup> ), 2.5 m	2.500 x 170 x 0,4 mm 2,500 x 170 x 0.4 mm	2 02 661	1 Stk. 1 pc.	93,75 € 93.75 €
Heizfolie 36 V – 25 W/lfm (145 W/m <sup>2</sup> ), 3 m Heating foil 36 V – 25 W/m (145 W/m <sup>2</sup> ), 3 m	3.000 x 170 x 0,4 mm 3,000 x 170 x 0.4 mm	2 02 665	1 Stk. 1 pc.	112,50 € 112.50 €
Heizfolie 36 V – 25 W/lfm (145 W/m <sup>2</sup> ), 3,5 m Heating foil 36 V – 25 W/m (145 W/m <sup>2</sup> ), 3.5 m	3.500 x 170 x 0,4 mm 3,500 x 170 x 0.4 mm	2 02 666	1 Stk. 1 pc.	131,25 € 131.25 €
Heizfolie 36 V – 25 W/lfm (145 W/m <sup>2</sup> ), 4 m beidseitiger Anschluss Heating foil 36 V – 25 W/m (145 W/m <sup>2</sup> ), 4 m double-sided connection	4.000 x 170 x 0,4 mm 4,000 x 170 x 0.4 mm	2 02 662	1 Stk. 1 pc.	150,00 € 150.00 €



## Kabel & Verbinder (36 V-Anschluss) | Cables & connectors (36 V connection)

Für Entfernungen bis zu 10 m zum Trafo *For distances up to 10 m from the transformer*



Artikel Article	Abmessung (LxBxH) Dimension (LxWxH)	Art-Nr. Item-no.	VPE PU	Preis/Stk. Price/Item
PUR-Zwillingsleitung <i>PUR twin cable</i>	2 x 2,5 mm <sup>2</sup> 2 x 2.5 mm <sup>2</sup>	2 00 600	25 lfdm 25 m	3,15 € / lfdm 3.15 € / m
PUR-Zwillingsleitung <i>PUR twin cable</i>	2 x 2,5 mm <sup>2</sup> 2 x 2.5 mm <sup>2</sup>	2 00 601	50 lfdm 50 m	3,15 € / lfdm 3.15 € / m
Quetschverbinder <i>Crimp connector</i>	2,5 mm <sup>2</sup> 2.5 mm <sup>2</sup>	2 00 650	20 Stk. 20 pcs.	20,50 € / Beutel 20.50 € / pouch

Für Entfernungen ab 10 m zum Trafo *For distances from 10 m to the transformer*



PUR-Zwillingsleitung <i>PUR twin cable</i>	2 x 6,0 mm <sup>2</sup> 2 x 6.0 mm <sup>2</sup>	2 00 602	25 lfdm 25 m	5,75 € / lfdm 5.75 € / m
PUR-Zwillingsleitung <i>PUR twin cable</i>	2 x 6,0 mm <sup>2</sup> 2 x 6.0 mm <sup>2</sup>	2 00 603	50 lfdm 50 m	5,75 € / lfdm 5.75 € / m
Quetschverbinder <i>Crimp connector</i>	6,0 mm <sup>2</sup> 6.0 mm <sup>2</sup>	2 00 651	20 Stk. 20 pcs.	27,50 € / Beutel 27.50 € / pouch

## » KONSTRUKTIONSAUFBAU DECKE CONSTRUCTION STRUCTURE CEILING

### E-ENERGY CARBON FLEECE

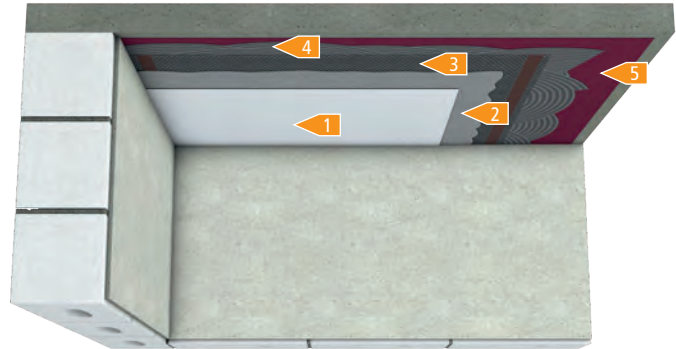
- 1 Deckenbelag  
Ceiling covering
- 2 Spachtelmasse / Putzsystem min. 2mm  
Filler / plaster system min. 2mm
- 3 E-ENERGY CARBON FLEECE
- 4 Spachtelmasse / Kleber  
Putty / adhesive
- 5 Grundierung  
Primer

2 mm

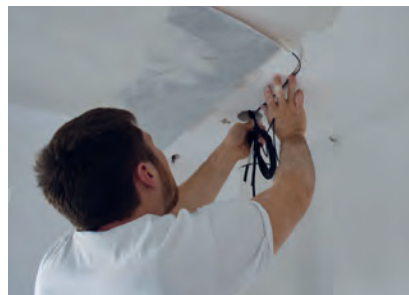
0,4 mm

2 mm

5 mm



## » MONTAGE | INSTALLATION



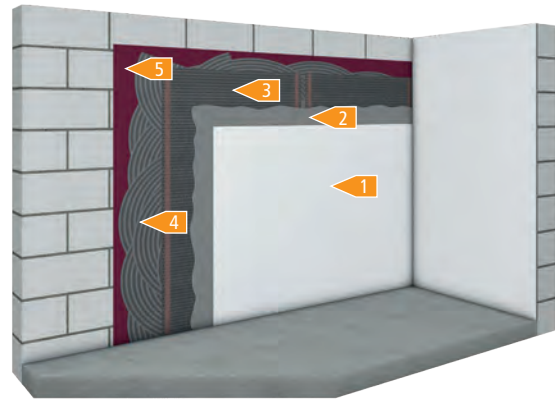
## » FAKTEN | FACTS

- Angenehme Oberflächentemperatur von 38-42°C erzeugt behagliche Strahlungswärme  
*Pleasant surface temperature of 38-42°C generates comfortable radiant heat*
- Kosteneffizienz durch reduzierten Belegungsgrad von 40-60 % der Deckenfläche  
*Cost efficiency due to reduced occupancy rate of 40-60 % of the ceiling area*
- Nachträglicher Einbau im bewohnten Zustand leicht realisierbar  
*Subsequent installation in inhabited condition easily realizable*

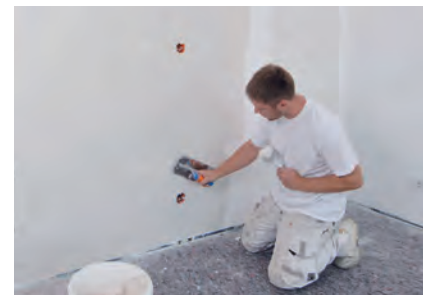
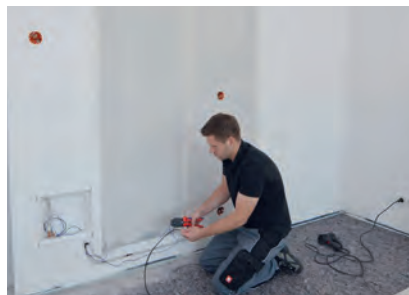
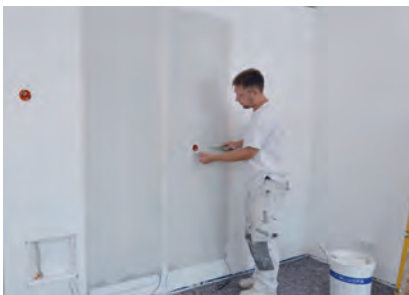
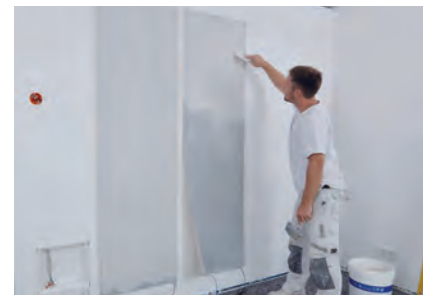
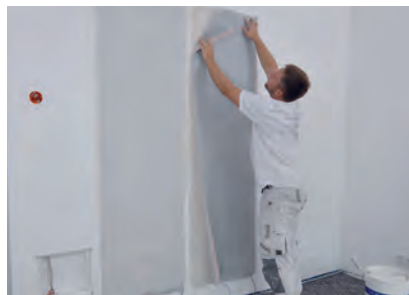
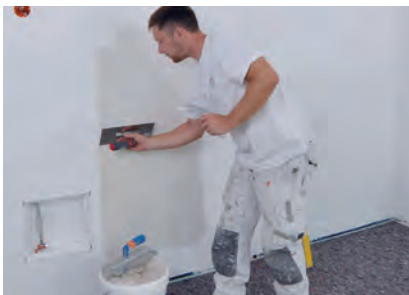
## » KONSTRUKTIONSAUFBAU WAND CONSTRUCTION STRUCTURE WALL

### E-ENERGY CARBON FLEECE

- |   |        |
|---|--------|
| <b>1</b> Wandbelag<br><i>Wall covering</i>  |        |
| <b>2</b> Spachtelmasse / Putzsystem min. 2mm<br><i>Filler / plaster system min. 2mm</i> | 2 mm   |
| <b>3</b> E-ENERGY CARBON FLEECE   | 0,4 mm |
| <b>4</b> Spachtelmasse / Kleber<br><i>Putty / adhesive</i>                              | 2 mm   |
| <b>5</b> Grundierung<br><i>Primer</i>   |        |
- 5 mm**



## » MONTAGE | INSTALLATION



## » FAKTEN | FACTS

- Normkonforme elektrische Wandheizung durch 36 V Sicherheitskleinspannung (SELV)  
*Standard-compliant electrical wall heating through 36 V safety extra-low voltage (SELV)*
- Angenehme Oberflächentemperatur von 32-37°C  
*Pleasant surface temperature of 32-37°C*
- Einsetzbar als Feuchteschutz und zur Schimmelprävention  
*Can be used as moisture protection application for mould prevention*

## » KONSTRUKTIONSAUFBAU BODEN (VERKLEBT) CONSTRUCTION STRUCTURE FLOOR (GLUED)

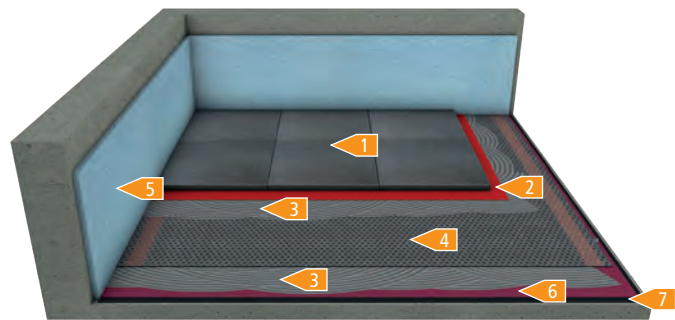
### E-ENERGY CARBON FLEECE

- 1 Fliesen | Naturstein Tiles | natural stone
- 2 ggf. Abdichtung in Feuchträumen  
Sealing in damp rooms if necessary
- 3 Fliesenkleber ca. 2 mm je Lage  
Tile adhesive approx. 2 mm per layer
- 4 E-ENERGY CARBON FLEECE
- 5 Randdämmstreifen EPS | NEO  
Edge insulation strips EPS | NEO
- 6 Grundierung Primer
- 7 ggf. Feuchtigkeitssperre (Verbund zum Untergrund)  
If necessary moisture barrier (bond to the substrate)

4 mm

0,4 mm

5 mm



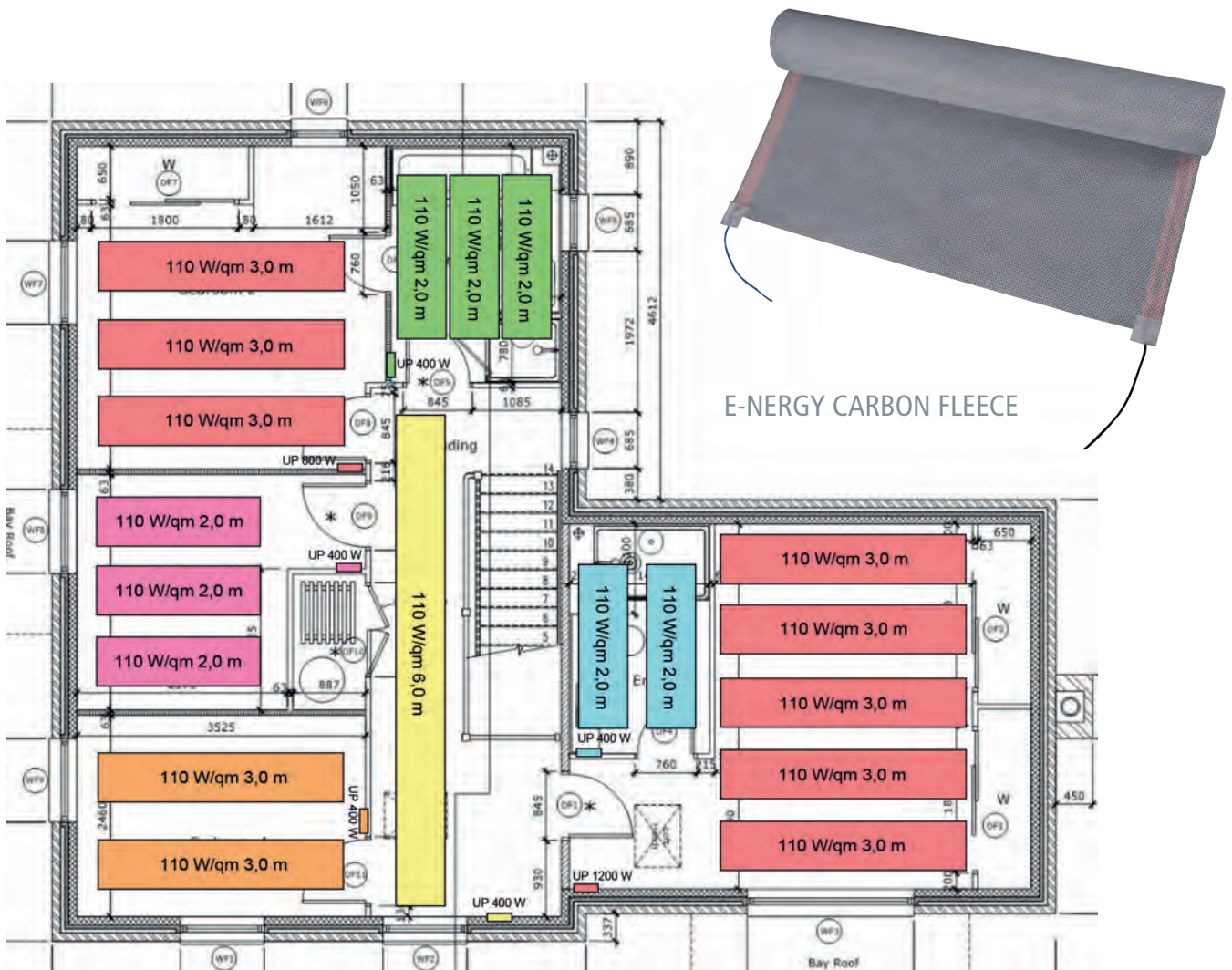
## » MONTAGE | INSTALLATION



## » FAKTEN | FACTS

- Geringste Aufbauhöhe durch 0,4 mm Heizfolienstärke  
Lowest installation height due to 0.4 mm heating foil thickness
- Norm- & Produktkonforme Oberflächentemperatur von 29°C durch Bodenfühler einstellbar  
Standard & product-compliant surface temperature of 29°C adjustable by floor sensor
- Gleichmäßige und schnelle Wärmeabgabe im Raum  
Uniform and rapid heat emission in the room

# » AUSLEGUNGSBEISPIEL DECKENHEIZUNG DESIGN EXAMPLE CEILING HEATING



## Montagezeiten & Belegungsgrad | Installation time & occupancy rate

Die genannten Montagezeiten sind Erfahrungswerte und dienen als Kalkulationshilfe. Die Angaben zum Heizsystem beziehen sich auf einen Monteur (1-Mann-Montage).  
The assembly times stated are empirical values and serve as a calculation aid. The information on the heating system refers to one fitter (1-man installation).

Montagezeiten Installation time	E-ENERGY CARBON FLEECE	20-30 min / m <sup>2</sup>	Belegungsgrad Occupancy rate	Decke Ceiling	40 - 70 %
	Trafo Transformer	30 min / Trafo 30 min / transformer		Wand Wall	40 - 70 %
	Anschluss Heizfolie Connection heating foil	2 min / Heizfolie 2 min / heating foil		Boden Floor	70 - 90 %
	Raumthermostat Room thermostat	30 min / Raumthermostat 30 min / transformer			

# E-ENERGY CARBON PET

e:energy  
www.energy-heating.at



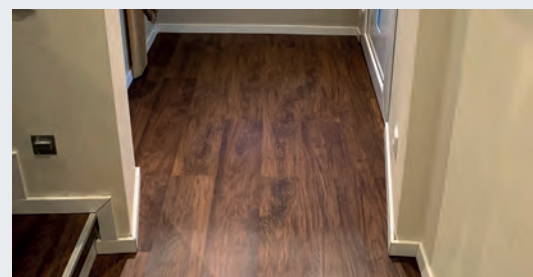
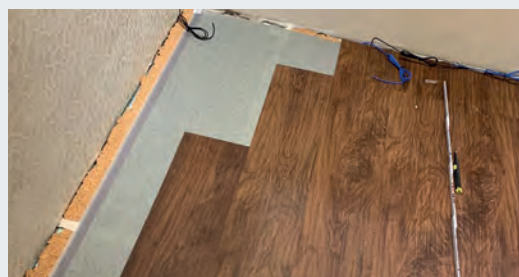
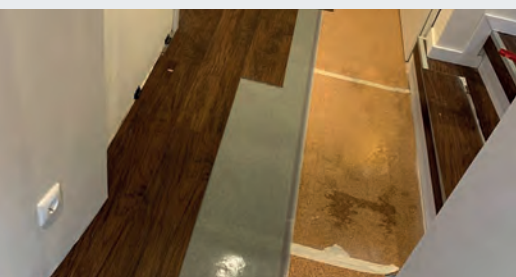
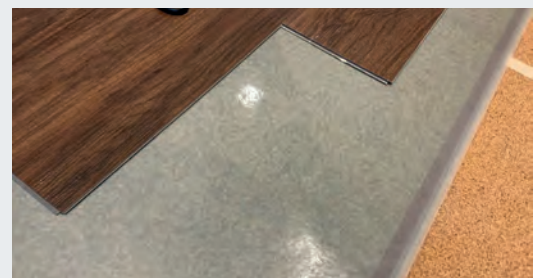
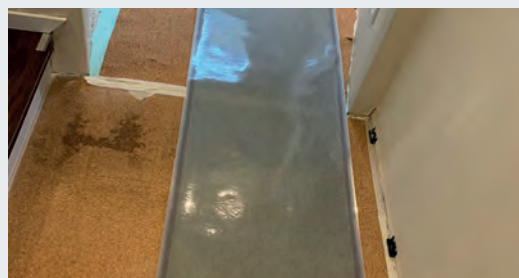
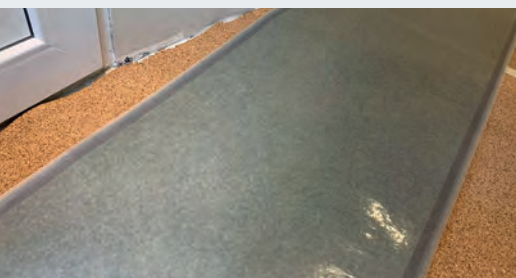
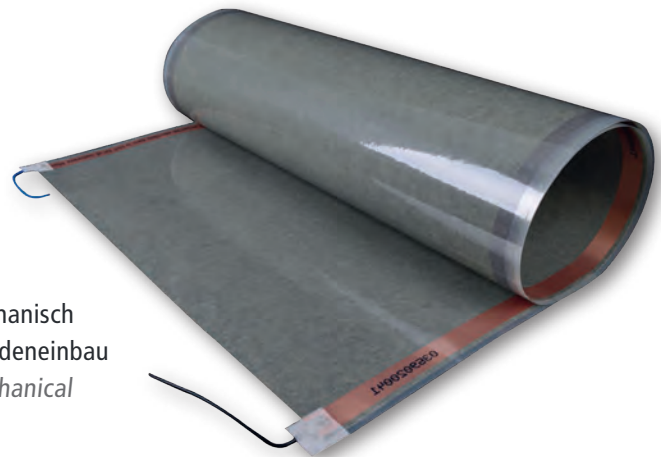
**E-ENERGY CARBON PET** ist speziell für die schwimmende Verlegung unter Laminat und schwimmend-verlegtes Parkett geeignet. Eine Spezialfolienbeschichtung macht **E-ENERGY CARBON PET** abriebfest und mechanisch belastbar.

*E-ENERGY CARBON PET is especially suitable for floating installation under laminate and floating parquet. A special film coating makes E-ENERGY CARBON PET resistant to abrasion and mechanical stress.*

- 1** Geringe Einbauhöhe mit nur 0,4 mm dünnen Heizfolien  
*Low installation height with only 0.4 mm thin heating foils*

- 2** Spezialfolienbeschichtete, abriebfeste und mechanisch belastbare Heizfolie für den schwimmenden Bodeneinbau  
*Special film coated, abrasion resistant and mechanical resilient PET film for floating floor installation*

- 3** Sicherer Anschluss mit 36 V Sicherheitskleinspannung (SELV)  
*Safe connection with 36 V safety extra-low voltage (SELV)*



## E-ENERGY CARBON PET



Spezialfolienbeschichtet  
*Special foil coated*



Abriebfest und mechanisch  
belastbar *Abrasion-resistant  
and mechanically loadable*



Ideal für die schwimmende  
Verlegung  
*Ideal for floating installation*

0,4  
mm

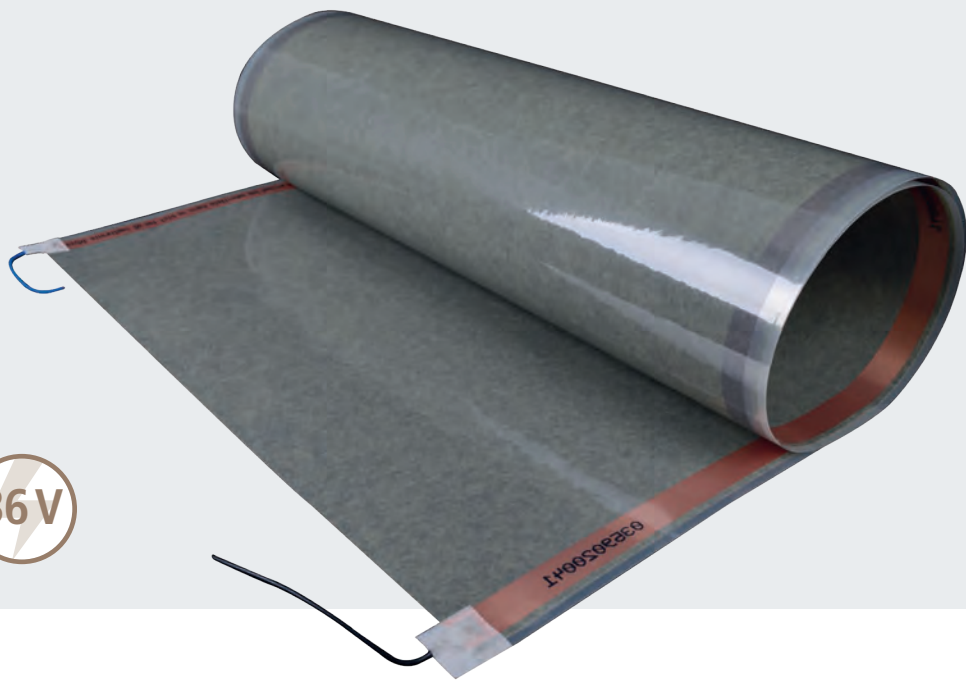
PET-kaschiert  
*PET covered*

36V



600 mm Breite  
*600 mm Width*

Schwimmende Verlegung  
*Floating installation*

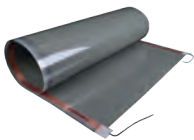


# E-ENERGY CARBON PET

## Heizfolien | Heating foils

Spezialfolienbeschichtete, abriebfeste und mechanisch belastbare Heizfolie. Optimal geeignet für die schwimmende Verlegung unter Laminat und Parkett.  
 Special film coated, abrasion-resistant and mechanically resilient heating foil. Ideally suited for floating installation under laminate and parquet flooring.

69 W/lfm (115 W/m<sup>2</sup>)



Artikel Article	Abmessung (LxBxH) Dimension (LxWxH)	Art-Nr. Item-no.	VPE PU	Preis/Stk. Price/Item
Heizfolie 36 V – 69 W/lfm (115 W/m <sup>2</sup> ), 1,9 m Heating foil 36 V – 69 W/m (115 W/m <sup>2</sup> ), 1.9 m	1.900 x 600 x 0,4 mm 1,900 x 600 x 0.4 mm	2 02 680	1 Stk. 1 pc.	128,25 € 128.25 €
Heizfolie 36 V – 69 W/lfm (115 W/m <sup>2</sup> ), 2,9 m Heating foil 36 V – 69 W/m (115 W/m <sup>2</sup> ), 2.9 m	2.900 x 600 x 0,4 mm 2,900 x 600 x 0.4 mm	2 02 681	1 Stk. 1 pc.	195,75 € 195.75 €
Heizfolie 36 V – 69 W/lfm (115 W/m <sup>2</sup> ), 3,9 m Heating foil 36 V – 69 W/m (115 W/m <sup>2</sup> ), 3.9 m	3.900 x 600 x 0,4 mm 3,900 x 600 x 0.4 mm	2 02 682	1 Stk. 1 pc.	263,25 € 263.25 €
Heizfolie 36 V – 69 W/lfm (115 W/m <sup>2</sup> ), 5,8 m beidseitiger Anschluss Heating foil 36 V – 69 W/m (115 W/m <sup>2</sup> ), 5.8 m double-sided connection	5.800 x 600 x 0,4 mm 5,800 x 600 x 0.4 mm	2 02 683	1 Stk. 1 pc.	391,50 € 391.50 €



## Zubehör | Accessoires



Artikel Article	Abmessung (LxBxH) Dimensions (LxWxH)	Art-Nr. Item-no.	VPE PU	Preis/Stk. Price/Item
Isolierklebeband schwarz für Heizfolie PET Insulating tape black for heating foil PET	20.000 x 50 x 0,19 mm 20.000 x 50 x 0.19 mm	2 02 933	1 Stk. 1 pc.	14,45 € 14.45 €

## Kabel & Verbinder (36 V-Anschluss) | Cables & connectors (36 V connection)

Für Entfernungen bis zu 10 m zum Trafo For distances up to 10 m from the transformer



Artikel Article	Abmessung (LxBxH) Dimension (LxWxH)	Art-Nr. Item-no.	VPE PU	Preis/Stk. Price/Item
PUR-Zwillingsleitung PUR twin cable	2 x 2,5 mm <sup>2</sup> 2 x 2.5 mm <sup>2</sup>	2 00 600	25 lfdm 25 m	3,15 € / lfdm 3.15 € / m
PUR-Zwillingsleitung PUR twin cable	2 x 2,5 mm <sup>2</sup> 2 x 2.5 mm <sup>2</sup>	2 00 601	50 lfdm 50 m	3,15 € / lfdm 3.15 € / m
Quetschverbinder Crimp connector	2,5 mm <sup>2</sup> 2.5 mm <sup>2</sup>	2 00 650	20 Stk. 20 pcs.	20,50 €/Beutel 20.50 € / pouch

Für Entfernungen ab 10 m zum Trafo For distances from 10 m to the transformer



Artikel Article	Abmessung (LxBxH) Dimension (LxWxH)	Art-Nr. Item-no.	VPE PU	Preis/Stk. Price/Item
PUR-Zwillingsleitung PUR twin cable	2 x 6,0 mm <sup>2</sup> 2 x 6.0 mm <sup>2</sup>	2 00 602	25 lfdm 25 m	5,75 € / lfdm 5.75 € / m
PUR-Zwillingsleitung PUR twin cable	2 x 6,0 mm <sup>2</sup> 2 x 6.0 mm <sup>2</sup>	2 00 603	50 lfdm 50 m	5,75 € / lfdm 5.75 € / m
Quetschverbinder Crimp connector	6,0 mm <sup>2</sup> 6.0 mm <sup>2</sup>	2 00 651	20 Stk. 20 pcs.	27,50 €/Beutel 27.50 € / pouch

## » KONSTRUKTIONSAUFBAU BODEN (SCHWIMMEND) CONSTRUCTION STRUCTURE FLOOR (FLOATING)

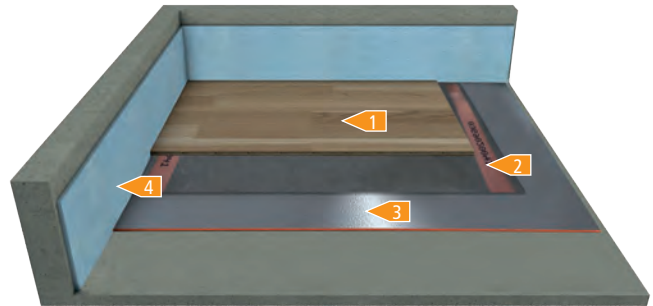
### E-ENERGY CARBON PET

- 1 Parkett | Laminat (schwimmend)\*  
Parquet | Laminate (floating)\*
- 2 E-ENERGY CARBON PET
- 3 CF FLOOR DIRECT 1.5
- 4 Randdämmstreifen EPS | NEO  
Edge insulation strips EPS | NEO

0,4 mm

1,5 mm

2 mm



\* Bei Designbelägen gesonderten Konstruktionsaufbau beachten  
\* For design coverings, please note separate design structure

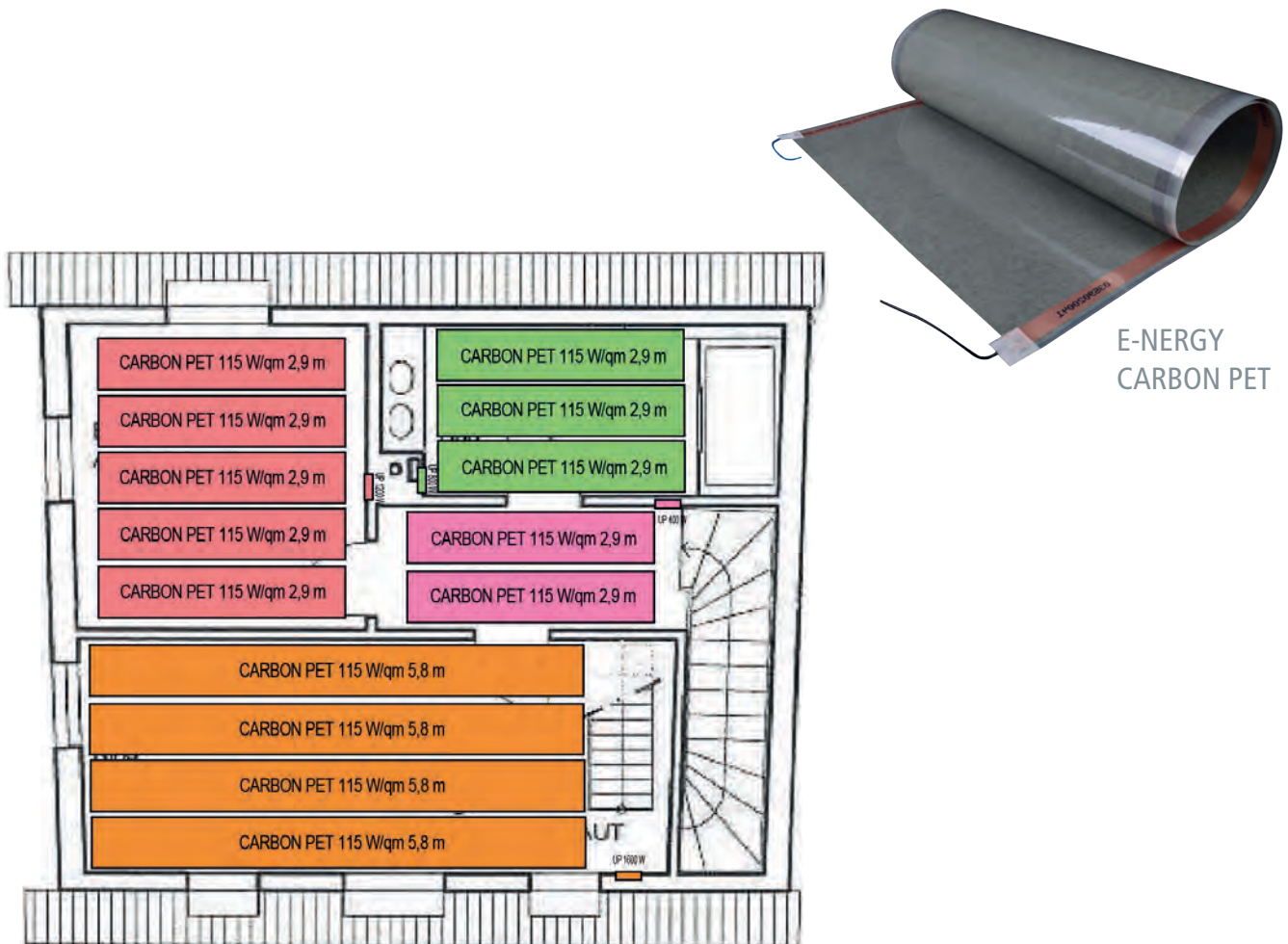
## » MONTAGE | INSTALLATION



## » FAKTEN | FACTS

- Abriebfeste & mechanisch belastbare Heizfolie für schwimmende Verlegung  
Abrasion-resistant & mechanically resilient heating foil for floating installation
- Produktkonforme Oberflächentemperatur von 26-27°C über Bodenfühler einstellbar  
Product-compliant surface temperature adjustable from 26-27°C via floor sensor
- Nachträglicher Einbau im bewohnten Zustand leicht realisierbar  
Subsequent installation in inhabited condition easily realizable

# » AUSLEGUNGSBEISPIEL FUSSBODENHEIZUNG DESIGN EXAMPLE UNDERFLOOR HEATING



## Montagezeiten & Belegungsgrad | Installation Time & occupancy rate

Die genannten Montagezeiten sind Erfahrungswerte und dienen als Kalkulationshilfe. Die Angaben zum Heizsystem beziehen sich auf einen Monteur (1-Mann-Montage).  
The assembly times stated are empirical values and serve as a calculation aid. The information on the heating system refers to one fitter (1-man installation).

Montagezeiten Installation Time	E-ENERGY CARBON PET	5 min / m <sup>2</sup>	Belegungsgrad Occupancy rate	Boden Floor	70 - 90 %
	Trafo Transformer	30 min / Trafo 30 min / transformer			
	Anschluss Heizfolie Connection heating foil	2 min / Heizfolie 2 min / heating foil			
	Raumthermostat Room thermostat	30 min / Raumthermostat 30 min / transformer			

# E-ENERGY CARBON CONTROL

**E-ENERGY CARBON** arbeitet mit 36V Schutzkleinspannung (SELV). Herzstück der Spannungsversorgung sind die geprüften Transformatoren. Zur Auswahl stehen sowohl effiziente Ringtrafos mit einem Wirkungsgrad von bis zu 97%, als auch kostenoptimierte EI-Transformatoren. Die Steuerung von **E-ENERGY CARBON** erfolgt über Raumthermostate, welche auch mit moderner Smart-Home und App-Technologie verfügbar sind.

*E-ENERGY CARBON operates with 36V safety extra-low voltage (SELV). The tested transformers are the heart of the power supply. There is a choice of both efficient ring transformers with an efficiency of up to 97% and cost-optimised EI transformers. E-ENERGY CARBON is controlled by room thermostats, which are also available with modern Smart-Home and App technology.*

**1** Ringkerntrafos mit hohem Wirkungsgrad von bis zu 97 %  
*Toroidal transformers with high efficiency of up to 97 %*

**2** 36 V Sicherheitskleinspannung (SELV) für eine sichere Spannungsversorgung  
*36 V safety extra-low voltage (SELV) for a safe power supply*

**3** Raumthermostate mit Smart-Home Funktion  
*Room thermostats with Smart-Home function*



## Netzteile BASIC | Power supplies BASIC

✓ Ringkern- und EI-Bauform  
verfügbar *Toroidal and EI  
types available*

✓ Werkseitig im Gehäuse  
integriert *Integrated in the  
housing at the factory*

✓ Optimales Preis-Leistungs-  
verhältnis *Optimal price-  
performance ratio*

36V



300 – 1.200 W  
300 – 1,200 W

SELV

Ringkern & EI  
*Toroidal core & EI*

## Netzteile HT | Power supplies HT

✓ Wirkungsgrad von bis zu 97 %  
*Efficiency of up to 97 %*

✓ Master-Slave Option möglich  
*Master-Slave option possible*

✓ Protect-Version zum Feucht-  
schutz verfügbar *Protect version  
for moisture protection available*

36V



400 – 2.000 W  
400 – 2,000 W

SELV

Ringkern  
*Toroidal core*





# Netzteile BASIC | Power supplies BASIC

## Netzteile TT | Power supply units TT

Ringkerntrafo mit integriertem Einschaltstrombegrenzer, sekundärseitiger Absicherung der Heizkreise und hohem Wirkungsgrad von bis zu 97 %. Im Aufputzgehäuse für die Aufputz- sowie Unterputzmontage geeignet. Optimale Ausnutzung der Trafoleistung durch intelligente Aufteilung der Heizkreise mit flexiblen Anschlussmöglichkeiten. Versorgungskontakt (230 V) zum Anschluss eines Raumthermostaten sowie einem Steuereingang (230 V – Schließerkontakt) zur Schaltung des Trafos.

Toroidal transformer with integrated inrush current limiter, secondary-side protection of the heating circuits and high efficiency of up to 97 %. In surface-mounted housing suitable for surface and flush mounting. Optimum utilisation of the transformer output through intelligent division of the heating circuits with flexible connection options. Supply contact (230 V) for connecting a room thermostat and a control input (230 V – normally open contact) for switching the transformer.



Artikel Article	Abmessung (LxBxH) Dimension (LxWxH)	Art-Nr. Item-no.	VPE PU	Preis/Stk. Price/Item
 Netzteil Basic TT 400 W AP/UP* Power supply Basic TT 400 W AP/UP*	250 x 173 x 75 mm 250 x 173 x 75 mm	2 03 571	1 Stk. 1 pc.	295,00 € 295.00 €
 Netzteil Basic TT 800 W AP/UP* Power supply Basic TT 800 W AP/UP*	300 x 220 x 85 mm 300 x 220 x 85 mm	2 03 572	1 Stk. 1 pc.	450,00 € 450.00 €
Netzteil Basic TT 1.200 W AP/UP* Power supply Basic TT 1,200 W AP/UP*	300 x 220 x 85 mm 300 x 220 x 85 mm	2 03 573	1 Stk. 1 pc.	525,00 € 525.00 €

## Netzteil EI | Power supply unit EI



Steckerfertiger EI-Transformator für Heizleistungen bis 300 Watt, optimal für die Komforttemperierung kleiner Flächen, z. B. im Badezimmer geeignet. Ready-to-plug EI transformer for heating outputs of up to 300 watts, ideal for comfort temperature control of small areas, e.g. in bathrooms.



Artikel Article	Abmessung (LxBxH) Dimension (LxWxH)	Art-Nr. Item-no.	VPE PU	Preis/Stk. Price/Item
 Netzteil Basic EI 300 W AP/UP* Power supply Basic EI 300 W AP/UP*	134/101 x 91 x 100 mm 134/101 x 91 x 100 mm	2 03 576	1 Stk. 1 pc.	120,00 € 120.00 €

\*Netzteile BASIC lieferbar ab dem 2. Quartal 2020  
 \*Power supplies BASIC available from 2nd quarter 2020

## Regelungssystem | Control system

Artikel Article	Abmessung (LxBxH) Dimension (LxWxH)	Art-Nr. Item-no.	VPE PU	Preis/Stk. Price/Item
	<b>Raumthermostat Touch*</b> (inkl. externen Temperaturfühler, Versorgung 230 V) <b>Room thermostat touch*</b> (incl. external temperature sensor, supply 230 V)	85 x 85 x 40 mm 85 x 85 x 40 mm	2 03 250	1 Stk. 1 pc. 199,00 €
	<b>Raumthermostat WIFI*</b> (inkl. externen Temperaturfühler, Versorgung 230 V) <b>Room thermostat WIFI*</b> (incl. external temperature sensor, supply 230 V)	85 x 85 x 40 mm 85 x 85 x 40 mm	2 03 251	1 Stk. 1 pc. 219,00 €
	<b>Raumthermostat EN 01*</b> (inkl. externen Temperaturfühler, Versorgung 230 V) <b>Room thermostat EN 01*</b> (incl. external temperature sensor, supply 230 V)	80 x 80 x 40 mm 80 x 80 x 40 mm	2 03 252	1 Stk. 1 pc. 169,00 €

\*in Verbindung mit den Netzteilen HT ist ein Relais mit potentialfreiem Kontakt zur Schaltung des Trafos notwendig.

Mögliche Produkte sind z. B. Eltako R12-100-230V oder Eltako ER61-UC.

\*in connection with the power supplies HT a relay with potential-free contact is necessary to switch the transformer, possible products are e.g. Eltako R12-100-230V or Eltako ER61-UC.

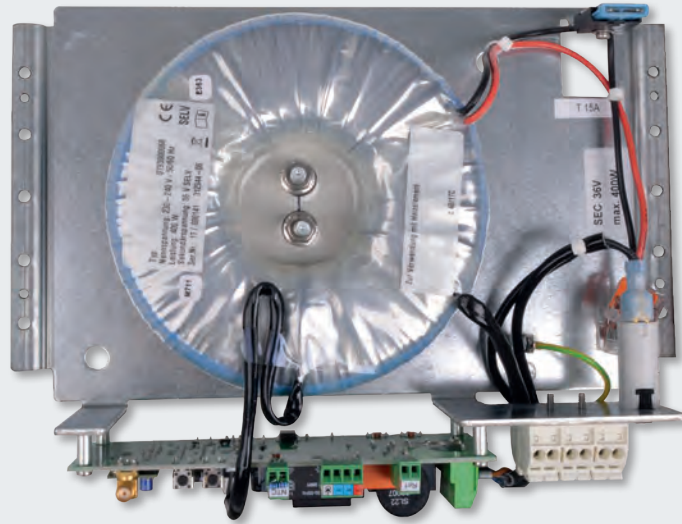
## Zubehör | Accessories

Artikel Article	Abmessung (LxBxH) Dimension (LxWxH)	Art-Nr. Item-no.	VPE PU	Preis/Stk. Price/Item
	Fühler-Anschluss-Set	2 00 554	1 Stk.	26,20 €
	Sensor connection set		1 pc.	26.20 €

	Netzteil Basic TT 400 W AP/UP Power supply Basic TT 400 W AP/UP	Netzteil Basic TT 800 W AP/UP Power supply Basic TT 800 W AP/UP	Netzteil Basic TT 1.200 W AP/UP Power supply Basic TT 1,200 W AP/UP	Netzteil Basic EI 300 W AP/UP Power supply Basic EI 300 W AP/UP
Nennleistung Nominal power	400 W	800 W	1.200 W	300 W
Steuereingang für Raumthermostat 230 V Control input for room thermostat 230 V	●	●	●	Nur schaltbar über Raumthermostat EN 01 Only switchable via Room thermostat EN 01
Lastausgänge* Load outputs*	1x	3x	5x	2x
Einschaltstrombegrenzer Inrush current limiter	●	●	●	–
Integrierter Sicherheitstemperaturbegrenzer Integrated safety temperature limiter protection	●	●	●	●

\* Pro Lastausgang dürfen max. 400 W (BAISC TT) bzw. 300 W (BASIC EI) angeschlossen werden. Die angeschlossene Gesamtleistung darf die Nennleistung des Netzteils nicht übersteigen.

\* Per load output max. 400 W (BAISC TT) or 300 W (BASIC EI) may be connected. The total power connected must not exceed the rated power of the power supply unit.



# Netzteile HT | Power supplies HT

## Netzteile HT | Power supplies HT

Ringkerntrafo mit integriertem Einschaltstrombegrenzer, sekundärseitiger Absicherung der Heizkreise und hohem Wirkungsgrad von bis zu 97 %. Versorgungskontakt (12 V) zum Anschluss des Raumthermostaten HT UP sowie einem Steuereingang (potentialfreier Schließerkontakt notwendig). Integriertes Funkmodul zum alternativen Anschluss des Raumthermostat Funk HT AP. Ein Kontakt zum Anschluss des externen Temperaturfühlers HT, ein Master-/Slavekontakt zur Kaskadierung mehrerer Trafos und die integrierte Einschaltverzögerung erhöhen den Funktionsumfang der HT Serie. Zum Feuchteschutz können die Geräte in der Ausführung protect durch den Anschluss des externen Temperaturfühlers HT ohne zusätzlichen Raumthermostaten betrieben werden.

*Toroidal transformer with integrated inrush current limiter, secondary-side protection of the heating circuits and high efficiency of up to 97 %. Supply contact (12 V) for connecting the room thermostat HT UP as well as a control input (potential-free normally open contact required). Integrated radio module for alternative connection of the room thermostat HT Surface-mounted Radio. A contact for connecting the external temperature sensor HT, a master/slave contact for cascading several transformers and the integrated switch-on delay increase the range of functions of the HT series. For moisture protection, the devices in the protect version can be operated without an additional room thermostat by connecting the external HT temperature sensor.*

36 V Netzteil zur Montage im Einbaukasten HT UP kompakt | 36 V power supply unit for mounting in HT flush-mounted installation box compact



Artikel Article	Abmessung (LxBxH) Dimension (LxWxH)	Art-Nr. Item-no.	VPE PU	Preis/Stk. Price/Item
Netzteil HT 400 W UP kompakt <i>Power supply UP 400 W compact</i>	182 x 212 x 52 mm 182 x 212 x 52 mm	2 03 530	1 Stk. 1 pc.	345,00 € 345,00 €

36 V Netzteil zur Montage im Unterputzschrank oder Aufputzgehäuse | 36 V power supply unit for installation in flush-mounted cabinet or surface-mounted housing



Netzteil HT 400 W UP <i>Power supply HT 400 W UP</i>	195 x 265 x 75 mm 195 x 265 x 75 mm	2 03 510	1 Stk. 1 pc.	395,00 € 395,00 €
Netzteil HT 800 W UP <i>Power supply HT 800 W UP</i>	246 x 265 x 76 mm 246 x 265 x 76 mm	2 03 511	1 Stk. 1 pc.	510,00 € 510,00 €
Netzteil HT 1.200 W UP <i>Power supply HT 1,200 W UP</i>	246 x 265 x 86 mm 246 x 265 x 86 mm	2 03 512	1 Stk. 1 pc.	620,00 € 620,00 €
Netzteil HT 1.600 W UP <i>Power supply HT 1,600 W UP</i>	246 x 265 x 87 mm 246 x 265 x 87 mm	2 03 513	1 Stk. 1 pc.	740,00 € 740,00 €
Netzteil HT 2.000 W SC <i>Power supply HT 2,000 W SC</i>	246 x 265 x 87 mm 246 x 265 x 87 mm	2 03 531	1 Stk. 1 pc.	845,00 € 845,00 €

36 V Netzteil im Aufputzgehäuse, steckerfertig inklusive DC-Netzfilter | 36 V power supply unit in surface-mounted housing, ready to plug in





Netzteil HT 1.200 W AP <i>Power supply HT 1,200 W AP</i>	290 x 220 x 110 mm 290 x 220 x 110 mm	2 03 521	1 Stk. 1 pc.	855,00 € 855,00 €
Netzteil HT 2.000 W AP <i>Power supply HT 2,000 W AP</i>	320 x 250 x 120 mm 320 x 250 x 120 mm	2 03 522	1 Stk. 1 pc.	995,00 € 995,00 €








## Netzteile zum Feuchteschutz | Power supply units for moisture protection

Netzteile zum Feuchteschutz zur Vorbeugung gegen Schimmel | Power supplies for moisture protection to prevent mould

	Artikel Article	Abmessung (LxBxH) Dimension (LxWxH)	Art-Nr. Item-no.	VPE PU	Preis/Stk. Price/Item
	Netzteil HT 100 W AP inkl. Temperaturfühler Power supply HT 100 W AP incl. temperature sensor	186 x 123 x 41 mm 186 x 123 x 41 mm	2 03 520	1 Stk. 1 pc.	260,00 € 260.00 €
	Netzteil HT 400 W UP protect (externer Temperaturfühler HT notwendig, Zubehörartikel) Power supply HT 400 W UP protect (external temperature sensor HT necessary, accessory article)	182 x 212 x 52 mm 182 x 212 x 52 mm	2 03 532	1 Stk. 1 pc.	420,00 € 420.00 €
	Netzteil HT 400 W UP protect kompakt (externer Temperaturfühler HT notwendig, Zubehörartikel) Power supply HT 400 W UP protect compact (external temperature sensor HT necessary, accessory article)	195 x 265 x 75 mm 195 x 265 x 75 mm	2 03 533	1 Stk. 1 pc.	370,00 € 370.00 €



## Einbauschränke HT | Built-in cupboards HT

	Artikel Article	Abmessung (LxBxH) Dimension (LxWxH)	Art-Nr. Item-no.	VPE PU	Preis/Stk. Price/Item
	Einbaukasten HT UP kompakt Installation box HT UP compact	238 x 208 x 68 mm 238 x 208 x 68 mm	2 03 540	1 Stk. 1 pc.	45,00 € 45.00 €
	Einbaukasten HT UP Installation box HT UP	305 x 315 x 90 mm 305 x 315 x 90 mm	2 03 541	1 Stk. 1 pc.	185,00 € 185.00 €
	Hohlwand Montagesatz für Einbaukasten HT UP Cavity wall mounting kit for flush-mount box HT UP		2 03 542	1 Stk. 1 pc.	46,50 € 46.50 €
	Gehäuse HT AP 1-fach mit Kunststoff-Deckel Housing HT AP 1-fould with plastic cover	265 x 220 x 85 mm 265 x 220 x 85 mm	2 03 550	1 Stk. 1 pc.	129,00 € 129.00 €
	Gehäuse HT AP 3-fach mit Kunststoff-Deckel Housing HT AP 3-fould with plastic cover	900 x 446 x 133 mm 900 x 446 x 133 mm	2 03 551	1 Stk. 1 pc.	515,00 € 515.00 €

### Kombinationen Trafo – Schrank Combinations transformer – cabinet


	Einbaukasten UP kompakt Installation box UP compact	Einbaukasten UP Installation box UP	Gehäuse AP 1-fach mit Kunststoff-Deckel Housing AP 1-fould with plastic cover	Gehäuse AP 3-fach mit Kunststoff-Deckel Housing AP 3-fould with plastic cover
Netzteil UP 400 W / protect Power supply UP 400 W / protect	—	●	●	●
Netzteil UP 800 W Power supply UP 800 W	—	●	●	●
Netzteil UP 1.200 W Power supply UP 1,200 W	—	●	—	●
Netzteil UP 1.600 W Power supply UP 1,600 W	—	●	—	●
Netzteil UP 400 W kompakt / protect kompakt Power supply UP 400 W compact / protect compact	●	—	—	—
Netzteil SC 2.000 W Power supply SC 2,000 W	—	—	—	●

## Regelungssystem | Control system

Artikel Article	Abmessung (LxBxH) Dimension (LxWxH)	Art-Nr. Item-no.	VPE PU	Preis/Stk. Price/Item
	<b>Raumthermostat Touch*</b> (inkl. externen Temperaturfühler, Versorgung 230 V) <i>Room thermostat touch*</i> (incl. external temperature sensor, supply 230 V)	85 x 85 x 40 mm 85 x 85 x 40 mm	2 03 250	1 Stk. 1 pc. 199,00 €
	<b>Raumthermostat WIFI*</b> (inkl. externen Temperaturfühler, Versorgung 230 V) <i>Room thermostat WIFI*</i> (incl. external temperature sensor, supply 230 V)	85 x 85 x 40 mm 85 x 85 x 40 mm	2 03 251	1 Stk. 1 pc. 219,00 €
	<b>Raumthermostat EN 01*</b> (inkl. externen Temperaturfühler, Versorgung 230 V) <i>Room thermostat EN 01*</i> (incl. external temperature sensor, supply 230 V)	80 x 80 x 40 mm 80 x 80 x 40 mm	2 03 252	1 Stk. 1 pc. 169,00 €

\* in Verbindung mit den Netzteilen HT ist ein Relais mit potentialfreiem Kontakt zur Schaltung des Trafos notwendig. Mögliche Produkte sind z. B. Eltako R12-100-230V oder Eltako ER61-UC.


\* in connection with the power supplies HT a relay with potential-free contact is necessary to switch the transformer, possible products are e.g. Eltako R12-100-230V or Eltako ER61-UC.

	<b>Raumthermostat HT UP**</b> (exkl. externen Temperaturfühler   Anschluss externen Temperaturfühler möglich, Zubehörartikel, Versorgung 12 V) <i>Room thermostat wired HT UP**</i> (excl. external temperature sensor   Connection of external temperature sensor possible, accessories, supply 12 V)	85 x 85 x 40 mm 85 x 85 x 40 mm	2 03 260	1 Stk. 1 pc. 100,00 €
	<b>Raumthermostat Funk HT AP**</b> (Anschluss externen Temperaturfühler nur an Trafo möglich, Zubehörartikel, batteriebetrieben) <i>Room thermostat radio HT AP**</i> (external temperature sensor can only be connected to transformer, accessories, battery operated)	85 x 85 x 40 mm 85 x 85 x 40 mm	2 03 441	1 Stk. 1 pc. 100,00 €




\*\* Raumthermostate mit werkseitig ausgeführtem potentialfreiem Kontakt, nur einsetzbar mit Netzteilen der HT-Serie.

\*\* Room thermostats with factory-made potential-free contact, can only be used with power supplies of the HT series.

## Zubehör | Accessories

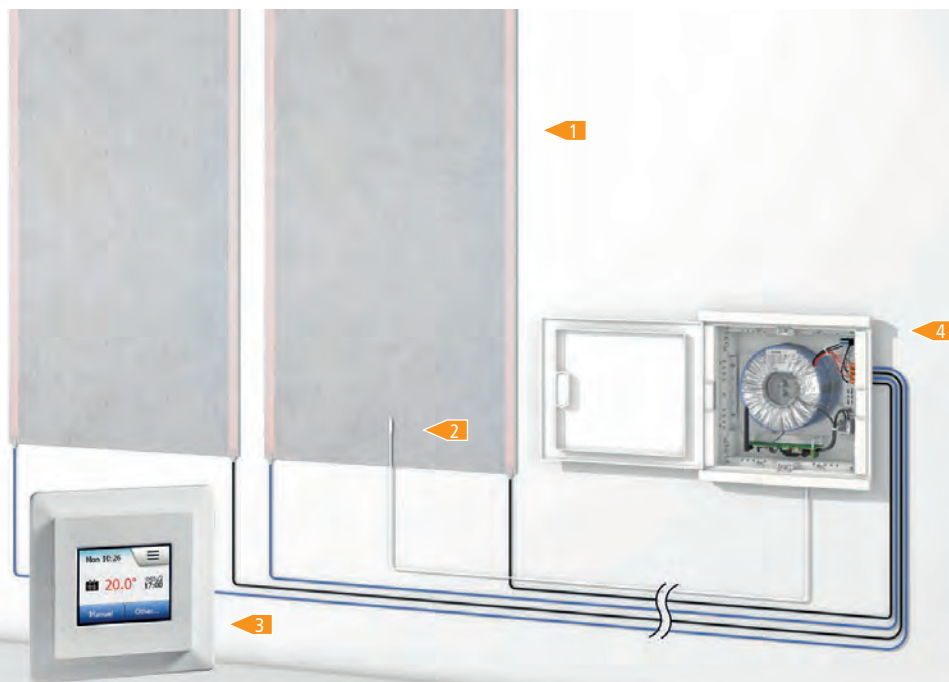
Artikel Article	Abmessung (LxBxH) Dimension (LxWxH)	Art-Nr. Item-no.	VPE PU	Preis/Stk. Price/Item
	<b>Antenne für Raumthermostat HT Funk AP + UP-/SC-Netzteil</b> <i>Antenna for room thermostat HT radio AP + UP-/SC power supply unit</i>	2 03 560	1 Stk. 1 pc. 17,50 €	
	<b>Antenne für Raumthermostat HT Funk AP + AP-Netzteil</b> <i>Antenna for room thermostat HT radio AP + AP power supply unit</i>	2 03 561	1 Stk. 1 pc. 22,50 €	

DC Netzfilter zur Reduzierung von netzbedingten Trafogeräuschen | DC line filter to reduce line-related transformer noise

	<b>DC-Netzfilter HT</b> <i>DC line filter HT</i>	2 03 562	1 Stk. 1 pc. 50,00 €	
	<b>Externer Temperaturfühler HT</b> <i>External temperature sensor</i>	3.000 mm 3.000 mm	2 03 563	1 Stk. 1 pc. 30,00 €
	<b>Fühler-Anschluss-Set</b> <i>Sensor connection set</i>	2 00 554	1 Stk. 1 pc. 26,20 €	

## » AUSLEGUNGSBEISPIEL DESIGN EXAMPLE

- 1 Heizfolie Heating foil
- 2 Temperaturfühler Temperature sensor
- 3 Raumthermostat Room thermostat
- 4 Trafo Transformer



PUR-Zwillingsleitungen sind geeignet für die Verlegung unter Putz sowie im Mauerwerk.

- PUR-Zwillingsleitung 2,5 mm<sup>2</sup> bis 10 m
- PUR-Zwillingsleitung 6,0 mm<sup>2</sup> bis 25 m

Die Absicherung der Lastausgänge der **E-ENERGY CARBON Basic TT und HT Netzteile** sind auf max. 400 W begrenzt. Sie entspricht den folgenden Heizfolienlängen:

- Heizfolie E-ENERGY CARBON FLEECE  
36 V – 36 W/lfm (60 W/m<sup>2</sup>), 11 m | beidseitiger Anschluss
- Heizfolie E-ENERGY CARBON FLEECE  
36 V – 66 W/lfm (110 W/m<sup>2</sup>), 6 m | beidseitiger Anschluss
- Heizfolie E-ENERGY CARBON FLEECE  
36 V – 132 W/lfm (220 W/m<sup>2</sup>), 3 m | beidseitiger Anschluss
- Heizfolie E-ENERGY CARBON FLEECE  
36 V – 25 W/lfm (145 W/m<sup>2</sup>), 4 m | beidseitiger Anschluss
- Heizfolie E-ENERGY CARBON PET  
36 V – 69 W/lfm (115 W/m<sup>2</sup>), 5,8 m | beidseitiger Anschluss

PUR twin cables are suitable for installation under plaster as well as in masonry.

- PUR twin cable 2.5 mm<sup>2</sup> to 10 m
- PUR twin cable 6.0 mm<sup>2</sup> up to 25 m

The fusing of the load outputs of the **E-ENERGY CARBON Basic TT and HT power supplies** is limited to max. 400 W. It corresponds to the following heating foil lengths:

- E-ENERGY CARBON FLEECE heating foil  
36 V – 36 W/lfm (60 W/m<sup>2</sup>), 11 m | connection on both sides
- E-ENERGY CARBON FLEECE heating foil  
36 V – 66 W/lfm (110 W/m<sup>2</sup>), 6 m | connection on both sides
- E-ENERGY CARBON FLEECE heating foil  
36 V – 132 W/lfm (220 W/m<sup>2</sup>), 3 m | connection on both sides
- E-ENERGY CARBON FLEECE heating foil  
36 V – 25 W/lfm (145 W/m<sup>2</sup>), 4 m | connection on both sides
- E-ENERGY CARBON PET heating foil  
36 V – 69 W/lfm (115 W/m<sup>2</sup>), 5.8 m | connection on both sides

# » APP-FÄHIG – STEUERUNG VIA SMARTPHONE APP-ENABLED – CONTROL VIA SMARTPHONE



**+** Einfache Bedienung  
Simple operation

**+** Zugriff von überall  
Access from anywhere



**+** Energiesparend  
Energy saving

**+** Erhöhter Wohnkomfort  
Increased living comfort



	Raumthermostat EN 01 Room thermostate EN 01	Raumthermostat Touch Room thermostat touch	Raumthermostat WIFI Room thermostat WIFI	Raumthermostat HT UP Room thermostat HT UP	Raumthermostat Funk HT AP Raumthermostat radio HT AP
Netzteil Basic TT Power supply Basic TT	●	●	●	—	—
Netzteil Basic EI Power supply Basic EI	●	(nur mit Relais) (only with relay)	(nur mit Relais) (only with relay)	—	—
Netzteil HT Power supply HT	(nur mit Relais) (only with relay)	(nur mit Relais) (only with relay)	(nur mit Relais) (only with relay)	●	●
Versorgungsspannung Supply voltage	230 V	230 V	230 V	12 V	2x 1,5 V AAA Batterie 2x 1.5 V AAA Battery
Ext. Temperaturfühler Ext. temperature sensor	●	●	●	(als Zubehör) (as accessory)	(als Zubehör) (as accessory)
Installation Installation	Unterputz Flush-mounted	Unterputz Flush-mounted	Unterputz Flush-mounted	Unterputz Flush-mounted	Aufputz Surface-mounted
Schalterrahmen switch ranges	50 x 50 mm	55 x 55 mm	55 x 55 mm	—	—
Zeitprogramm Time schedule	●	●	●	●	●
Fensterauf-Erkennung Window-On-Detection	—	●	●	●	●
Adaptives Aufheizverhalten Adaptive heat-up behaviour	●	●	●	●	●
APP-fähig APP compatible	—	—	●	—	—
Kommunikation Communication	Kabelgebunden Wired	Kabelgebunden Wired	Kabelgebunden Wired	Kabelgebunden Wired	Funk Radio
ErP-Konform ErP compliant	●	●	●	●	●



# BUNDLES & SETS

Neben den einzelnen Komponenten stehen beim System **E-ENERGY CARBON** auch vorkonfektionierte Bundles und Sets zur Verfügung, die optimal aufeinander abgestimmt sind. Die Bundles bieten ein hohes Maß an Flexibilität und Einfachheit. Das Trafo- & Regelungs-Set kann mit 4 Heizfolien für verschiedene Anwendungsfälle kombiniert werden. Sets gibt es als Komplettpakete für die Anwendung im Badezimmer oder als Schimmelprävention.

*In addition to the individual components, the **E-ENERGY CARBON** system also offers pre-assembled bundles and sets that are optimally matched to each other. The bundles offer a high degree of flexibility and simplicity. The transformer & control set can be combined with 4 heating foils for different applications. Sets are available as complete packages for use in the bathroom or for mould prevention.*

**1** Bundles und Sets mit Einkaufsvorteil  
*Bundles and sets with purchasing advantage*

**2** Bundle-Angebote für volle Flexibilität in der Anwendung  
*Bundle offers for full flexibility in application*

**3** Vorkonfektionierte Sets für spezifische Anwendungen  
*Preassembled sets for specific uses*



## » BUNDLES

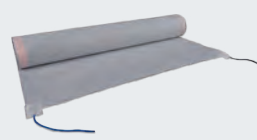
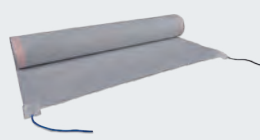
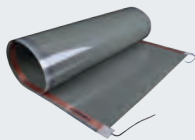
### Trafo- & Regelungs-Set Transformer & control set



Netzteile Basic EI 300 W AP/UP  
Power supply Basic EI 300 W AP/UP



Raumthermostat EN 01  
(inkl. externen Temperaturfühler, Versorgung 230 V)  
Room thermostat EN 01  
(incl. external temperature sensor, supply 230 V)



#### BUNDLE 01

Art-Nr. Item-no. 2 97 021  
Trafo- & Regelungs-Set  
Transformer & control set  
Preis/Stk. Price/Item 275,00 €

Art-Nr. Item-no. 2 02 684  
Heizfolie 36 V –  
69 W/lfm (115 W/m<sup>2</sup>), 4,4 m  
beidseitiger Anschluss  
Heating foil 36 V –  
69 W/m (115 W/m<sup>2</sup>), 4.4 m  
double-sided connection  
Preis/Stk. Price/Item 297,00 €

Preis/Stk.  
Price/Item 572,00 €

#### BUNDLE 02

Art-Nr. Item-no. 2 97 021  
Trafo- & Regelungs-Set  
Transformer & control set  
Preis/Stk. Price/Item 275,00 €

Art-Nr. Item-no. 2 02 645  
Heizfolie 36 V –  
132 W/lfm (220 W/m<sup>2</sup>), 2,2 m  
beidseitiger Anschluss  
Heating foil 36 V –  
132 W/lfm (220 W/m<sup>2</sup>), 2.2 m  
double-sided connection  
Preis/Stk. Price/Item 165,00 €

Preis/Stk.  
Price/Item 440,00 €

#### BUNDLE 03

Art-Nr. Item-no. 2 97 021  
Trafo- & Regelungs-Set  
Transformer & control set  
Preis/Stk. Price/Item 275,00 €

Art-Nr. Item-no. 2 02 629  
Heizfolie 36 V –  
66 W/lfm (110 W/m<sup>2</sup>), 4,5 m  
beidseitiger Anschluss  
Heating foil 36 V –  
66 W/lfm (110 W/m<sup>2</sup>), 4.5 m  
double-sided connection  
Preis/Stk. Price/Item 303,75 €

Preis/Stk.  
Price/Item 578,75 €

#### BUNDLE 04

Art-Nr. Item-no. 2 97 021  
Trafo- & Regelungs-Set  
Transformer & control set  
Preis/Stk. Price/Item 275,00 €

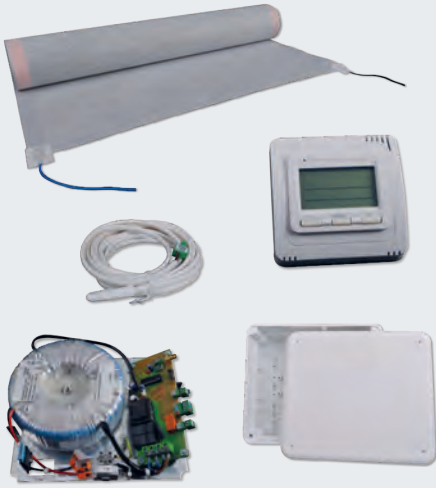
Art-Nr. Item-no. 2 02 670  
2x Heizfolie 36 V –  
49 W/lfm (290 W/m<sup>2</sup>), 3 m  
beidseitiger Anschluss  
2x Heating foil 36 V –  
49 W/lfm (290 W/m<sup>2</sup>), 3 m  
double-sided connection  
Preis/Stk. Price/Item 255,00 €

Preis/Stk.  
Price/Item 530,00 €

## » BADEZIMMER-SETS BATHROOM SETS



PUR-Zwillingenleitung und Quetschverbinder müssen individuell zur Bestellung ergänzt werden. PUR twin cable and crimp connector must be added individually when ordering.



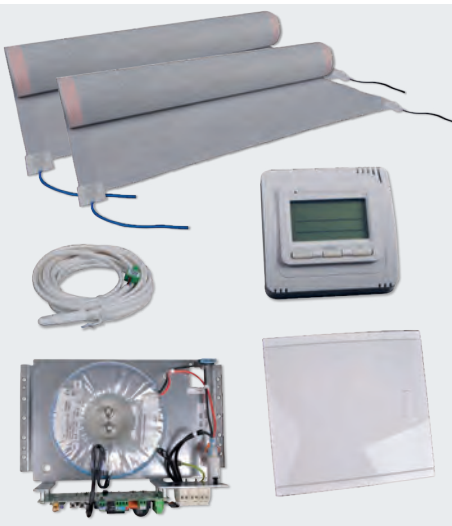
**Badezimmer-Set 01 | 3-4 m<sup>2</sup>** 880,00 €  
**Bathroom set 01 | 3-4 m<sup>2</sup>** 880.00 €  
**Art-Nr. Item-no. 2 97 010**

**Inhalt:** 1x Heizfolie 36 V – 66 W/lfm (110 W/m<sup>2</sup>), 6 m, 1x Netzteil HT 400 W UP kompakt, 1x Einbaukasten HT UP kompakt, 1x Externer Temperaturfühler, 1x Raumthermostat UP (programmierbar)  
**Contents:** 1x heating foil 36 V – 66 W/lfm (110 W/m<sup>2</sup>), 6 m, 1x power supply HT 400 W UP compact, 1x installation box HT UP compact, 1x external temperature sensor, 1x room thermostat UP (programmable)



**Badezimmer-Set 03 | 3-4 m<sup>2</sup>** 825,00 €  
**Bathroom set 03 | 3-4 m<sup>2</sup>** 825.00 €  
**Art-Nr. Item-no. 2 97 012**

**Inhalt:** 1x Netzteil Basic TT 400 W AP/UP, 3x Heizfolie 36 V – 66 W/lfm (110 W/m<sup>2</sup>), 2 m, 1x Raumthermostat EN 01  
**Contents:** 1x power supply Basic TT 400 W AP/UP, 3x heating foil 36 V – 66 W/lfm (110 W/m<sup>2</sup>), 2 m, 1x room thermostat EN 01



**Badezimmer-Set 02 | 7-8 m<sup>2</sup>** 1.555,00 €  
**Bathroom set 02 | 7-8 m<sup>2</sup>** 1,555.00 €  
**Art-Nr. Item-no. 2 97 011**

**Inhalt:** 2x Heizfolie 36 V – 66 W/lfm (110 W/m<sup>2</sup>), 6 m, 1x Netzteil HT 800 W UP, 1x Einbaukasten HT UP, 1x Externer Temperaturfühler, 1x Raumthermostat drahtgebunden UP (programmierbar)  
**Contents:** 2x heating foil 36 V – 66 W/lfm (110 W/m<sup>2</sup>), 6 m, 1x power supply HT 800 W UP, 1x installation box HT UP, 1x external temperature sensor, 1x room thermostat wired UP (programmable)



**Badezimmer-Set 04 | 7-8 m<sup>2</sup>** 1.355,00 €  
**Bathroom set 04 | 7-8 m<sup>2</sup>** 1,355.00 €  
**Art-Nr. Item-no. 2 97 013**

**Inhalt:** 1x Netzteil Basic TT 800 W AP/UP, 2x Heizfolie 36 V – 66 W/lfm (110 W/m<sup>2</sup>), 6 m (beidseitiger Anschluss), 1x Raumthermostat EN 01  
**Contents:** 1x power supply Basic TT 800 W AP/UP, 2x heating foil 36 V – 66 W/lfm (110 W/m<sup>2</sup>), 6 m (double-sided connection), 1x room thermostat EN 01



## » FEUCHTESCHUTZ-SETS MOISTURE PROTECTION SETS



**Feuchteschutz-Set 01** 390,00 €  
*Moisture protection set 01* 390.00 €  
**Art-Nr. Item-no. 2 97 001**

**Inhalt:** 1x Netzteil HT 100 W AP, 1x Heizfolie 36 V – 36 W/lfm (60 W/m<sup>2</sup>), 2,5 m  
**Contents:** 1x power supply HT 100W AP, 1x heating foil 36 V – 36 W/lfm (60 W/m<sup>2</sup>), 2,5 m



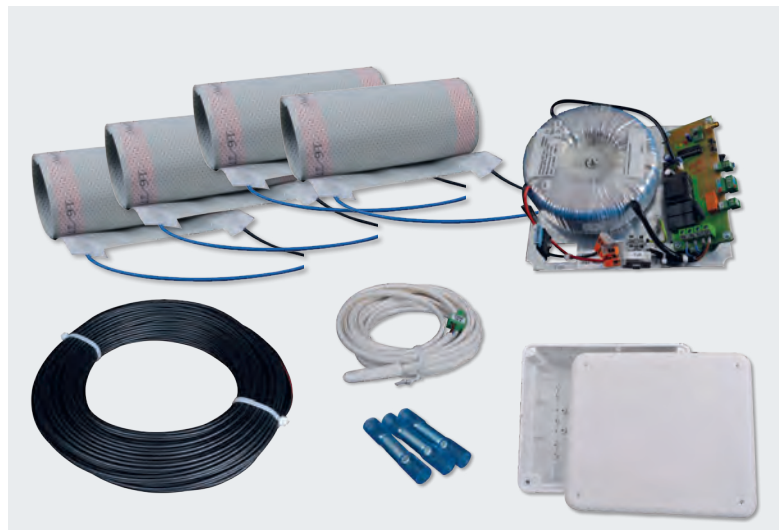
**Feuchteschutz-Set 02** *Moisture protection set 02* 1.090,00 €  
**Art-Nr. Item-no. 2 97 003** 1,090.00 €

**Inhalt:** 1x Netzteil HT 400 W UP kompakt, 1x Externer Temperaturfühler, 1x Einbaukasten HT UP kompakt, 4x Heizfolie E-ENERGY CARBON FLEECE 36 W/lfm (60 W/m<sup>2</sup>) 2,5m, 1x PUR-Zwillingsleitung 25 m, 1x Quetschverbinder 2,5 mm<sup>2</sup> (20 Stk.)  
**Contents:** 1 x power supply HT 400 W UP compact, 1x external temperature sensor, 1x installation box HT UP compact, 4x heating foil 36 V – 36 W/lfm (60 W/m<sup>2</sup>), 2.5m, 1x PUR cable strand 25 m, black, 1x PUR cable lead 25 m, blue, 1x crimp connector 2.5 mm<sup>2</sup> (20 pcs.)



**Feuchteschutz-Set 03** 390,00 €  
*Moisture protection set 03* 390.00 €  
**Art-Nr. Item-no. 2 97 002**

**Inhalt:** 1x Netzteil HT 100 W AP, 2x Heizfolie E-ENERGY CARBON FLEECE S 36 V – 25 W/lfm (145 W/m<sup>2</sup>) 2 m  
**Contents:** 1x power supply HT 100 W AP, 2x Heating E-ENERGY CARBON FLEECE S 36 V – 25 W/lfm (145 W/m<sup>2</sup>) 2 m



**Feuchteschutz-Set 04** *Moisture protection set 04* 875,00 €  
**Art-Nr. Item-no. 2 97 004** 875.00 €

**Inhalt:** 1x Netzteil HT 400 W UP kompakt, 1x Externer Temperaturfühler, 1x Einbaukasten HT UP kompakt, 4x Heizfolie E-ENERGY CARBON FLEECE S 36 V – 25 W/lfm (145 W/m<sup>2</sup>) 2,5m, 1x PUR-Zwillingsleitung 25 m, 1x Quetschverbinder 2,5 mm<sup>2</sup> (20 Stk.)  
**Contents:** 1x power supply HT 400 W UP compact, 1x external temperature sensor, 1x installation box HT UP compact, 4x Heating E-ENERGY CARBON FLEECE S 36 V – 25 W/lfm (145 W/m<sup>2</sup>) 2.5m, 1x PUR twin cable 25 m, 1x crimp connector 2.5 mm<sup>2</sup> (20 pcs.)

# Angebotsformular E-ENERGY CARBON – Elektro-Flächenheizung

per Mail an: **office@energy-heating.at**

Fachbetrieb (Anschrift, Telefon und E-Mail Adresse):

---

---

---

---

---

---

---

Projekt | Bauherr:

---

---

---

---

---

---

---

## Angaben zum Bauvorhaben

Art des Vorhabens  Neubau  Sanierung  
Gebäudealter  ab 2012  ab 1980  älter als 1960  
20-60 W/m<sup>2</sup> 60-150 W/m<sup>2</sup> 150-300 W/m<sup>2</sup>

Anzahl zu beheizender Räume \_\_\_\_\_

Hausanschluss  3 x 35 A  3 x 63 A  \_\_\_\_ x \_\_\_\_ A

## Art der Beheizung

- Raum-Vollheizung Deckung der Vollheizlast
- Komfortheizung Als Zusatzheizung
- Schimmelprävention Als Bautenschutz

## Anwendungsbereich

- Decke
- Wand
- Boden  schwimmend  gespachtelt

## Wärmebedarf

- Die zu erwartende Heizlast beträgt ca. \_\_\_\_\_ W/m<sup>2</sup>
- Es liegt keine Berechnung vor, das Objekt ist nach eigener Einschätzung  schlecht gedämmt  gut gedämmt

## Regelung

- Standard  Funk  WiFi-fähig

## Bodenbelag

- Parkett \_\_\_\_\_ m<sup>2</sup>  Laminat \_\_\_\_\_ m<sup>2</sup>
- Fliese \_\_\_\_\_ m<sup>2</sup>

## Räume

Bezeichnung l x b x h

Bezeichnung	l x b x h
_____	_____
_____	_____
_____	_____
_____	_____
_____	_____
_____	_____
_____	_____
_____	_____
_____	_____
_____	_____

## Grundriss / Skizze mit Maßangaben erforderlich!

Bitte zu beheizende Räume/ Wandflächen markieren!  
Bitte Fenster und Türen bei Wandheizung ebenfalls bemaßen!

## Weitere Angaben

---

---

---

---

---



## Quotation form E-ENERGY – Electrical surface heating

per Mail an: **office@energy-heating.at**

Company (address, phone and e-mail):

---

---

---

---

---

---

---

Project name:

---

---

---

---

---

---

---

### Project details

Type of project  New building  Renovation  
construction year  from 2012  from 1980  older than 1960  
20-60 W/m<sup>2</sup> 60-150 W/m<sup>2</sup> 150-300 W/m<sup>2</sup>  
Number of heated rooms \_\_\_\_\_  
Home connection  3 x 35 A  3 x 63 A  \_\_\_\_ x \_\_\_\_ A

### Flooring

Parquet \_\_\_\_\_ m<sup>2</sup>  Laminate \_\_\_\_\_ m<sup>2</sup>  
 Tiles \_\_\_\_\_ m<sup>2</sup>

### Rooms

description	l x w x h
_____	_____
_____	_____
_____	_____
_____	_____
_____	_____
_____	_____
_____	_____
_____	_____
_____	_____

### Type of heating

Full room heating Covering the full heat load  
 Comfort heating For additional heating  
 Mould prevention For building protection

### Field of application

ceiling  
 wall  
 floor  floating  puttled

### Heat requirement

Expected heat load is about \_\_\_\_\_ W/m<sup>2</sup>  
 There is no calculation as of yet, according to personal estimation, the building is  Badly insulated  Well insulated

### Floor plan / a sketch with measurements is required!

Please mark rooms/ walls surfaces to be heated!  
Please also add the mesasurements of windows and doors for wall heating!

### Further details

---

---

---

---

---

### Control

Standard  Radio  WiFi enabled

○ Kohlhofer GmbH & Co. KG

Alter Sommer 11  
8670 Krieglach  
Austria

☎ Fon +43 (0) 67 6 | 544 37 43

✉ [office@energy-heating.at](mailto:office@energy-heating.at)  
[www.energy-heating.at](http://www.energy-heating.at)